

제품명: 아세틸 eIF5A/eIF5A2(K47) 토끼 다클론 항체

카탈로그 번호: APRab04159

연구용 전용

요약

설명	토끼 다클론 항체
숙주	토끼
적용	WB, ELISA
반응성	인간 쥐 생체
결합	비결합
변형	아세틸화
아이소타입	IgG
클론성	다클론
형태	액체
농도	1mg/ml
Storage	Aliquot 하여 -20°C 에 보관(12 개월 유효). 냉동/해동 반복을 피하십시오.
Shipping	Ice bags
버퍼	글세롤 50%, 보르덴탈 0.5%, 산구방제 N 0.02%를 함유한 PBS 용액
정제	천상정제

적용

희석 비율	WB 1:500-1:2000, ELISA 1:10000-1:20000
분자량	-

항원 정보

유전자명	EIF5A2
다른 이름	EIF5A2; Eukaryotic translation initiation factor 5A-2; eIF-5A-2; eIF-5A2; Eukaryotic initiation factor 5A isoform 2
유전자 ID	56648.0
SwissProt ID	Q9GZV4
면역원	이 항체는 Lys47의 아세틸화 부위를 특이적으로 인식하는 eIF5A의 아세틸화된 형태를 대상으로 생성되었습니다. 예상 분량: 11-60

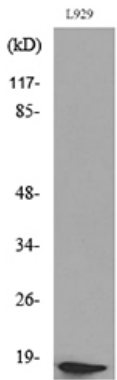
배경

가장 eIF-5A의 단백질 형태에 대한 연구는 아직 미흡하며, 단백질의 구조를 예측하는 것은 어렵습니다. (PTM): eIF-5A는 리보솜에 결합하는 단백질로, 단백질의 합성을 조절하는 역할을 합니다. 이 항체는 아세틸화된 eIF-5A를 특이적으로 인식하며, 단백질의 구조를 예측하는 것은 어렵습니다. 이 항체는 아세틸화된 eIF-5A를 특이적으로 인식하며, 단백질의 구조를 예측하는 것은 어렵습니다.

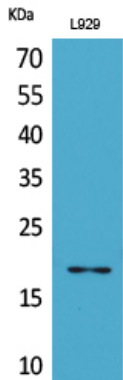
. 기능 eIF-5A 의 단백질 상에 위치하는 변형은 알려져 있지 않으나, 단백질의 결합 형을 촉진하는 기능을 갖고 알려져 있다. 변형 변형 (PTM): eIF-5A 는 세포막에서 유한된 단백질이 라이에 첨되어 발하는 변형 변형이 유한된 단백질을 가진 유한된 단백질로부터 유성 eIF-5A 계열에 속한 조특성 난암 및 암 세포에서 단백질 수준으로 발됨. 또한 높은 발현을 보이는 암 세포에서 발됨.

연구 분야

이미지 데이터



L929 세포 용출물에 eIF5A (아틸라 47) 항를 사용하여 단백질 분석하였다.



L929 세포 용출물에 대한 단백질 분석은 1:1000 오탁한 항를 사용했고, 아틸라 1:20000 오탁하였다.