

제품명: IL-1 베타 토끼 다클론 항체

카탈로그 번호: APRab03854

연구용 전용

요약

설명	토끼 다클론 항체
숙주	토끼
적용	WB
반응성	인간 쥐 생체
결합	비결합
변형	수정치 없음
아이소타입	IgG
클론성	다클론
형태	액체
농도	1mg/ml
Storage	Aliquot 하여 -20°C 에 보관(12 개월 유효). 냉동/해동 반복을 피하십시오.
Shipping	Ice bags
버퍼	50% 글세롤 0.5% 보오덴빌리트 0.02% 아지트라이티를 함유한 PBS 용액 (pH 7.3)
정제	천상정제

적용

희석 비율	WB 1:500-1:1000
분자량	Calculated MW: 31 kDa; Observed MW: 31 kDa

항원 정보

유전자명	IL1B
다른 이름	IL1B; IL1F2; Interleukin-1 beta; IL-1 beta; Catabolin
유전자 ID	3553
SwissProt ID	P01584
면역원	인간 IL1 베타 재조합 단백질

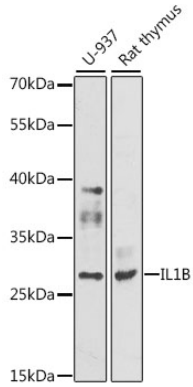
배경

활성 단백질은 IL-1 인 IL-2 분를 유해성 반응을 촉진하고 B 세포 성장 및 증식, 심부생성 및 활성을 자극합니다. IL-1 단백질은 면역에 관여하며 내성 및 줄기세포 및 혈관에서 다른 단백질과 함께 작용하는 것으로 알려져 있습니다.

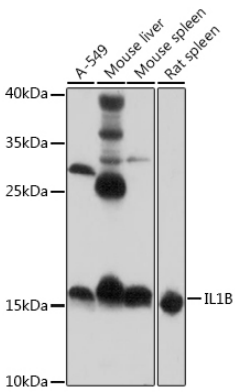
연구 분야

면역학

이미지 데이터



IL-1B 항를 사용하여 인간 세포종에서 IL-1 배를 위한 단백질 분석합니다



IL-1B 항를 사용하여 인간 세포종에서 IL-1 배를 위한 단백질 분석합니다