

제품명: CD31 토끼 다클론 항체

카탈로그 번호: APRab03853

연구용 전용

요약

설명	토끼 다클론 항체
숙주	토끼
적용	WB, IHC, ICC/IF, ELISA
반응성	인간
결합	비결합
변형	수정치 없음
아이소타입	IgG
클론성	다클론
형태	액체
농도	1mg/ml
Storage	Aliquot 하여 -20°C 에 보관(12개월 유효). 냉동/해동 반복을 피하십시오.
Shipping	Ice bags
버퍼	50% 글리세롤 0.5% 보오덴빌리트 0.02% 아지드와 투름을 함유한 PBS 용액(pH 7.3)
정제	천상정제

적용

희석 비율	WB 1:500-1:1000, IHC 1:50-1:100, ICC/IF 1:50-1:200, ELISA 1:5000-1:20000
분자량	Calculated MW: 83 kDa; Observed MW: 130-140 kDa

항원 정보

유전자명	PECAM1
다른 이름	Platelet endothelial cell adhesion molecule; PECAM-1; EndoCAM; GPIIA ^v ; PECA1; CD antigen CD31
유전자 ID	5175
SwissProt ID	P16284
면역원	이 항원은 인간 PECAM-1에서 유래한 항원임을 증명하고 있습니다. 미순번호: 686-735

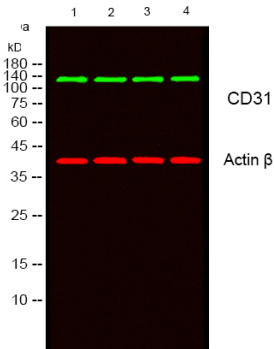
배경

PECAM-1은 혈관 내 세포 간 접착에 관여하는 세포 접착 분자입니다. 안과 및 매개 세포 접착, 혈관 내피 세포, 산화 스트레스, 세포 사멸 세포 등 면역 세포 상호작용을 조절하며 면역 질환과 다중 조직용 IgE 매개 알러지 및 혈중 장애에 관여합니다. 다양한 조직에서 여러 아형을 생성하는 대체 스플라이싱을 거칩니다.

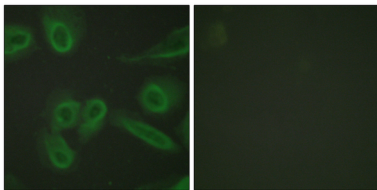
연구 분야

신약개발

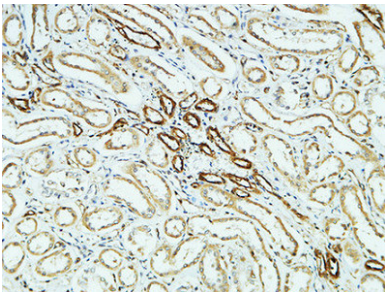
이미지 데이터



HepG2, K562, L929 세포 및 무노출 세포에서 CD31 항체 사용에 CD31에 대한 위양성 반응을 수행한다.



CD31 항체 사용에 HeLa 세포에서 CD31의 면역 반응을 수행한다. 오른쪽은 항체를 사용하지한 것이다.



CD31 항체 사용에 대해 폐 조직에서 CD31에 대한 면역 반응을 수행했다. 항체는 고온 조건(예를 들어 pH 6.0)을 사용하지 않았다.