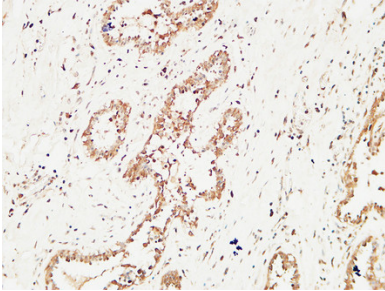


형질전승용입니다. KIT 유전자 돌연변이는 위암, 소장, 비장, 대장, 갑상선, 방광 및 배종 기관에 있습니다.

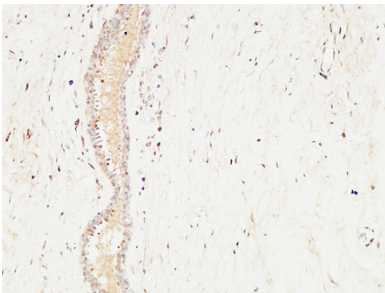
연구 분야

면역학

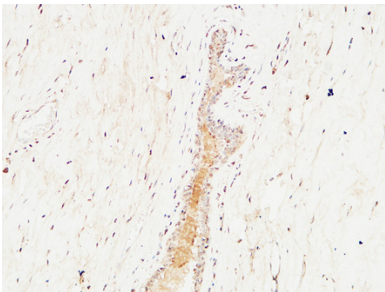
이미지 데이터



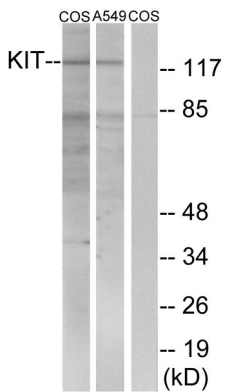
c-Kit 항체를 용매 파넬에 인위적으로 면역조직화 분석 항원화하는 고압고온 Tris-EDTA pH 8.0 용액을 사용했다.



c-Kit 항체를 용매 파넬에 인위적으로 면역조직화 분석 항원화하는 고압고온 Tris-EDTA pH 8.0 용액을 사용했다.



파넬에 파넬 인위적으로 c-Kit 항체를 용매 면역조직화 분석 항원화하는 고압고온 Tris-EDTA pH 8.0 용액을 사용했다.



c-Kit 항체를 용매 COS7/A549 세포 용액에서 c-Kit의 위단 부분을 수행합니다. 오른쪽은 합성 펩타이드입니다.