

제품명: IL-6 토끼 다클론 항체

카탈로그 번호: APRab03851

연구용 전용

요약

설명	토끼 다클론 항체
숙주	토끼
적용	WB, IHC, ELISA
반응성	인간
결합	비결합
변형	수정치 없음
아이소타입	IgG
클론성	다클론
형태	액체
농도	1mg/ml
Storage	Aliquot 하여 -20°C 에 보관(12 개월 유효). 냉동/해동 반복을 피하십시오.
Shipping	Ice bags
버퍼	50% 글세롤 0.5% 보오덴빌리트 0.02% 아지다와 투를 함유한 PBS 용액 (pH 7.3)
정제	천상정제

적용

희석 비율	WB 1:500-1:1000, IHC 1:50-1:100, ELISA 1:5000-1:20000
분자량	Calculated MW: 24 kDa; Observed MW: 24 kDa

항원 정보

유전자명	IL6
다른 이름	IL6; IFNB2; Interleukin-6; IL-6; B-cell stimulatory factor 2; BSF-2; CTL differentiation factor; CDF; Hybridoma growth factor; Interferon beta-2; IFN-beta-2
유전자 ID	3569
SwissProt ID	P05231
면역원	이 항원은 인간 IL6의 N-말단에서 유래한 항원임을 증명하고 있습니다. 아민산 범위: 131-180

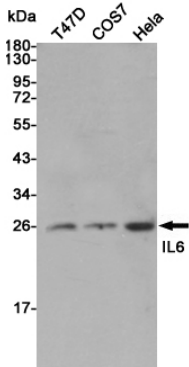
배경

인터류킨 6(IL-6)은 주로 자연 면역 세포에서 생성되는 사이토카인입니다. IL-6은 IL6, IL6RA 및 공동 수용체 gp130로 구성된 세포 표면 신호 전달 시스템을 활성화하여 암 세포 성장을 촉진합니다. 이 신호 전달 체계는 면역 조절 분자의 생성에 필수적인 역할을 하며, 만성 골수성 백혈병의 발생과 관련이 있습니다. 또한, IL-6는 급성 반응의 중요한 조절자입니다.

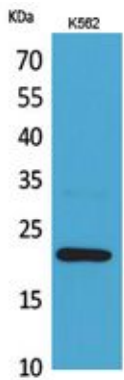
연구 분야

면역학

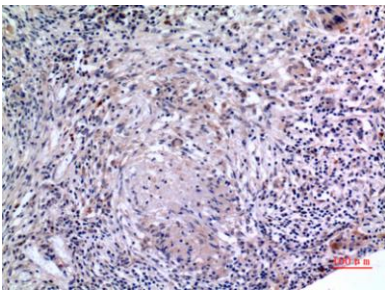
이미지 데이터



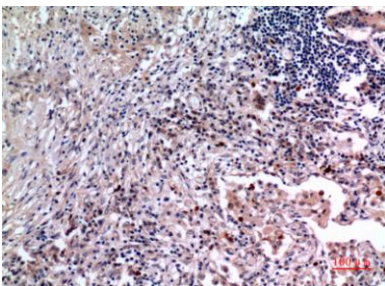
IL-6 항를 사용하여 T47D, COS7 및 HeLa 세포 용액에서 IL-6의 유래 단백질을 수행합니다.



IL-6 항를 사용하여 K562 세포 용액에서 IL-6의 유래 단백질을 수행합니다.



IL-6 항를 사용하여 파킨슨병 세포의 면역조직화학적 형질 분석은 고온 조건인 pH 6.0 용액에서 수행되었습니다.



파킨슨병 세포에 IL-6 항를 사용한 면역조직화 분석을 수행했습니다. 형질 분석은 고온 조건인 pH 6.0 용액에서 수행되었습니다.