

**제품명: TGF 베타 1** 토끼 다클론 항체

**카탈로그 번호: APRab03849**

연구용 전용

## 요약

설명	토끼 다클론 항체
숙주	토끼
적용	WB, IHC, ICC/IF, ELISA
반응성	인간 췌장
결합	비결합
변형	수정치 없음
아이소타입	IgG
클론성	다클론
형태	액체
농도	1mg/ml
Storage	Aliquot 하여 -20°C 에 보관(12 개월 유효). 냉동/해동 반복을 피하십시오.
Shipping	Ice bags
버퍼	50% 글세롤 0.5% 보르덴필리트 0.02% 아지드와 투름을 함유한 PBS 용액 (pH 7.3)
정제	천상정제

## 적용

희석 비율	WB 1:500-1:1000, IHC 1:50-1:100, ICC/IF 1:50-1:200, ELISA 1:5000-1:20000
분자량	Calculated MW: 44 kDa; Observed MW: 44 kDa

## 항원 정보

유전자명	TGFB1
다른 이름	TGF beta 1; TGFB; CED; LAP
유전자 ID	7040
SwissProt ID	P01137
면역원	인간 TGF 베타1 의 재조합 단백질

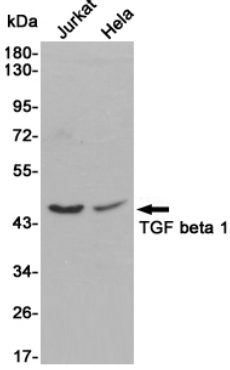
## 배경

TGFB1 은 인간 췌장에서 중추 및 기타 기능을 조절하는 다기능 단백질이다. 많은 세포가 TGFB1 을 합성하며 TGFB1 에 대한 특이 수용체를 가지고 있다. 또한 TGFB1 은 다른 여러 성장 인자들과 공동으로 작용한다. 특히 TGFB1 은 골다공증의 골형성을 억제하며 여러 골다공증의 하위형 중 및 분를 유발하는 뼈 재형에 중요한 역할을 한다.

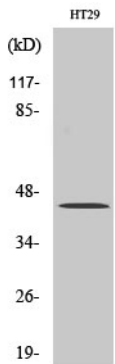
## 연구 분야

신약개발

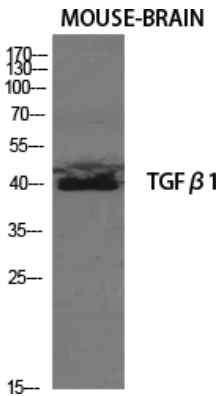
## 이미지 데이터



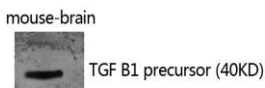
TGF beta 1 항을 사용하여 Jurkat 및 HeLa 세포 용출액에서 TGF beta 1의 위단 부분을 추출합니다.



TGFβ1 항을 사용하여 MCF-7 세포 용출액에서 TGFβ1의 위단 부분을 추출합니다.



TGFu3b21 항을 사용하여 마우스 뇌 용출액에서 TGF beta 1의 위단 부분을 추출합니다.



TGF beta 1 항을 사용하여 마우스 뇌 용출액에서 TGF beta 1의 위단 부분을 추출합니다.

