

제품명: 콜라겐 I 알파 2 토끼 다클론 항체

카탈로그 번호: APRab03845

연구용 전용

요약

설명	표다클론항체
숙주	표기
적용	WB,IHC,ICC/IF,ELISA
반응성	인간 쥐 생체
결합	비결합
변형	수정치 없음
아이소타입	IgG
클론성	다클론
형태	액체
농도	1mg/ml
Storage	Aliquot 하여 -20°C 에 보관(12 개월 유효). 냉동/해동 반복을 피하십시오.
Shipping	Ice bags
버퍼	50% 글세롤 0.5% 보르덴필리트 0.02% 아세트산 트리스염인 PBS 용액 (pH 7.3)
정제	천상정제

적용

희석 비율	WB 1:500-1:1000,IHC 1:50-1:100,ICC/IF 1:50-1:200,ELISA 1:5000-1:20000
분자량	Calculated MW: 129 kDa; Observed MW: 200 kDa

항원 정보

유전자명	COL1A2
다른 이름	Collagen alpha-2(I) chain (Alpha-2 type I collagen)
유전자 ID	1278
SwissProt ID	P08123
면역원	이 항체는 인간 콜라겐 I에서 유래한 항원을 사용하여 생성되었습니다. 예상 분량 1-50

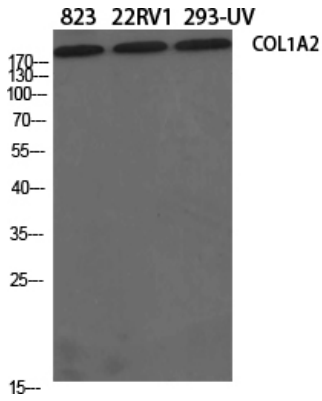
배경

이 유전자는 대부분의 결합 조직에 발현되는 섬유성 콜라겐 I의 형태를 암호화하는 유전자입니다. 이 유전자는 골격 조직, 연골, 피부, 근육, 혈관 및 장기의 구조에 관여합니다.

연구 분야

세포실험

이미지 데이터



콜라겐 알파2 항체 사용하여 823, 22RV1, 293UV 세포에서 콜라겐 알파2의 유전 발현을 분석하였다.