

제품명: 클라우딘 1 토끼 다클론 항체

카탈로그 번호: APRab03842

연구용 전용

요약

설명	토끼 다클론 항체
숙주	토끼
적용	WB, IHC, ICC/IF, ELISA
반응성	인간 위생체
결합	비결합
변형	수정치 없음
아이소타입	IgG
클론성	다클론
형태	액체
농도	1mg/ml
Storage	Aliquot 하여 -20°C 에 보관(12 개월 유효). 냉동/해동 반복을 피하십시오.
Shipping	Ice bags
버퍼	50% 글세롤 0.5% 보오덴빌리트 0.02% 아지드와 투름을 함유한 PBS 용액 (pH 7.3)
정제	천성 크로마토그래피

적용

희석 비율	WB 1:500-1:1000, IHC 1:50-1:100, ICC/IF 1:50-1:200, ELISA 1:5000-1:20000
분자량	Calculated MW: 23 kDa; Observed MW: 23 kDa

항원 정보

유전자명	CLDN1
다른 이름	CLDN1; CLD1; SEMP1; Claudin-1; Senescence-associated epithelial membrane protein
유전자 ID	9076
SwissProt ID	O95832
면역원	이 항체는 인간 클라우딘 1에서 유래한 항원만을 사용하여 생성되었습니다. 아민산 범위 162-211

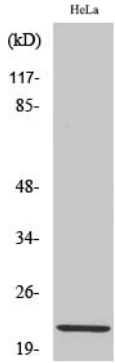
배경

클라우딘 단백질은 23 개의 막 단백질로 구성되어 있으며 조직에 따라 발양이 달라지며 상피 조직의 경외를 결정하는 중요한 다클론 단백질입니다. 발양 패턴의 변화는 여러 종류의 암과 연관되어 있습니다. 클라우딘-1은 주로 결핵의 정상 위상에서 발양되지만, 위암 조직과 위암 세포에서는 발양이 없거나 감소되어 있습니다.

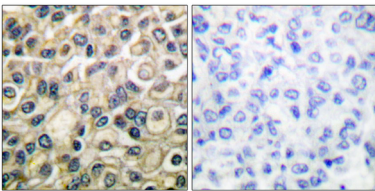
연구 분야

세포 생물학

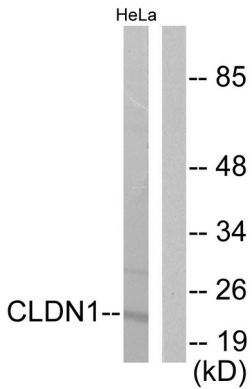
이미지 데이터



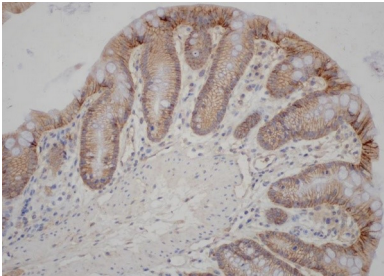
클aud인1 항을 사용하여 HeLa 세포를 클라우딘1의 위치를 분석을 수행합니다.



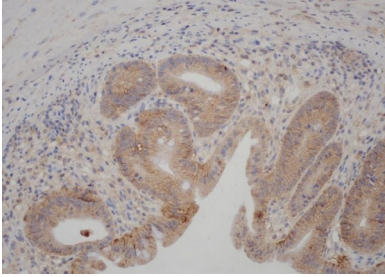
파라메타민 유염 조건에 클라우딘1 항을 염색한 조직화 분석 항인화하는 고염 조건은 pH 6.0 용액 사용했다. 오른쪽 그림이 참조입니다.



HeLa 세포를 클라우딘1 항을 사용하여 클라우딘1의 위치를 분석합니다. 오른쪽은 참조입니다.



파라메타민 유염 조건에 염색한 조직화 분석 클라우딘1 항 사용. 항인화하는 고염 조건은 Tris-EDTA pH 9.0 용액 사용했다.



과탄닌염색을 사용하여 조직을 염색하고, 항체를 사용하여 표적 단백질을 검출하는 데 사용됩니다. 항원-항체 반응은 Tris-EDTA pH 9.0 용액을 사용하여