

제품명: 카스파제 1 토끼 다클론 항체

카탈로그 번호: APRab03841

연구용 전용

요약

설명	토끼 다클론 항체
숙주	토끼
적용	WB, IHC, ELISA
반응성	인간 쥐 생체
결합	비결합
변형	수정치 없음
아이소타입	IgG
클론성	다클론
형태	액체
농도	1mg/ml
Storage	Aliquot 하여 -20°C 에 보관(12 개월 유효). 냉동/해동 반복을 피하십시오.
Shipping	Ice bags
버퍼	50% 글세롤 0.5% 보르덴필리트 0.02% 아세트산 트리스염산 PBS 용액 (pH 7.3)
정제	천상정제

적용

희석 비율	WB 1:500-1:1000, IHC 1:50-1:100, ELISA 1:5000-1:20000
분자량	Calculated MW: 45 kDa; Observed MW: 45 kDa

항원 정보

유전자명	CASP1
다른 이름	CASP1; IL1BC; IL1BCE; Caspase-1; CASP-1; Interleukin-1 beta convertase; IL-1BC; Interleukin-1 beta-converting enzyme; ICE; IL-1 beta-converting enzyme; p45
유전자 ID	834
SwissProt ID	P29466
면역원	인간 카스파제 1의 재조합 단백질

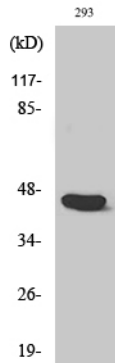
배경

카스파제 1은 IL-1 베타 프로세서(Asp)과 알라닌(Ala) 잔을 포함하여 인종과 종에 대한 상보성이 높을 수 있다. 병원에 대한 중요하며 스트레스 요인 결합 단백질(SREBP)을 잘 조절한다. 나다 또한 세포 사멸을 촉진할 수 있다.

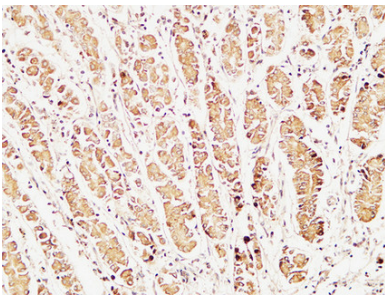
연구 분야

세포생물학

이미지 데이터



카르페1 항체를 사용하여 인간 유방에서 카르페1의 위치를 분석을 수행했다.



파편에 포함된 인간 유방 조직에 대한 카르페1 항체를 사용한 조직화 분석. 항체는 고염산 EDTA pH 8.0 용액을 사용했다.