

**제품명:** 포스포-IKB 알파(Ser32/Ser36) 토끼 다클론 항체

**카탈로그 번호:** APRab03833

연구용 전용

## 요약

설명	토끼 다클론 항체
숙주	토끼
적용	WB, IHC, ICC/IF, ELISA
반응성	인간 쥐 생쥐 양종
결합	비결합
변형	안화된
아이소타입	IgG
클론성	다클론
형태	액체
농도	1mg/ml
Storage	Aliquot 하여 -20°C 에 보관(12 개월 유효). 냉동/해동 반복을 피하십시오.
Shipping	Ice bags
버퍼	50% 글시콜 0.5% 보르덴질 및 0.02% 아세트산을 함유한 PBS 용액(pH 7.3)
정제	천상정제

## 적용

희석 비율	WB 1:500-1:1000, IHC 1:50-1:100, ICC/IF 1:50-1:200, ELISA 1:5000-1:20000
분자량	Calculated MW: 36 kDa; Observed MW: 36 kDa

## 항원 정보

유전자명	NFKBIA
다른 이름	NFKBIA; IKBA; MAD3; NFKBI; NF-kappa-B inhibitor alpha; I-kappa-B-alpha; Ikb-alpha; IkappaBalpha; Major histocompatibility complex enhancer-binding protein MAD3
유전자 ID	4792
SwissProt ID	P25963
면역원	포도당 4-에피머화 효소

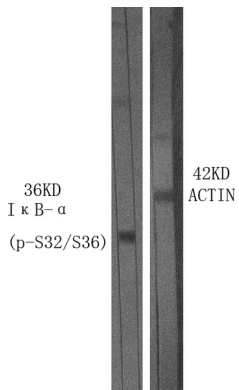
## 배경

NFKB1(MIM 164011) 또는 NFKB2(MIM 164012)는 REL(MIM 164910), RELA(MIM 164014) 또는 RELB(MIM 604758)와 결합하여 NFKB 복합체를 형성한다. NFKB 복합체는 kappa-B 단백질(NFKBIA 또는 NFKBIB, MIM 604495)에 의해 유도된 이 단백질은 NF-kappa-B를 세포에 가하여 활성화시킨다.

## 연구 분야

후유전학핵산염기

## 이미지 데이터



대한중물사안회KB 단백질(Ser32/Ser36) 항체사용여안회KB 단백질(Ser32/Ser36)의 단백질분리를 수행했다