

제품명: eIF2A 토끼 다클론 항체

카탈로그 번호: APRab03829

연구용 전용

요약

설명	토끼 다클론 항체
숙주	토끼
적용	WB, IHC, ICC/IF, ELISA
반응성	인간, 쥐, 생쥐, 양
결합	비결합
변형	수정되지 않음
아이소타입	IgG
클론성	다클론
형태	액체
농도	1mg/ml
Storage	Aliquot 하여 -20°C 에 보관(12개월 유효). 냉동/해동 반복을 피하십시오.
Shipping	Ice bags
버퍼	50% 글리세롤, 0.5% 보르덴필리트, 0.02% 아지다와 투를 함유한 PBS 용액(pH 7.3)
정제	천상정제

적용

희석 비율	WB 1:500-1:1000, IHC 1:50-1:100, ICC/IF 1:50-1:200, ELISA 1:5000-1:20000
분자량	Calculated MW: 36 kDa; Observed MW: 36 kDa

항원 정보

유전자명	EIF2S1
다른 이름	EIF2S1; EIF2A; Eukaryotic translation initiation factor 2 subunit 1; Eukaryotic translation initiation factor 2 subunit alpha; eIF-2-alpha; eIF-2A; eIF-2alpha
유전자 ID	1965
SwissProt ID	P05198
면역원	표적 단백질에 대한 항원 펩타이드

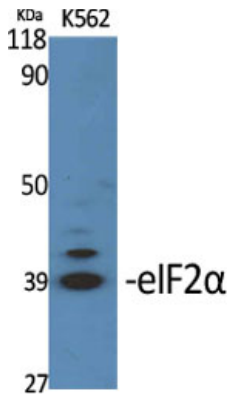
배경

eIF2A는 GTP 및 mRNA와 중합체를 형성하여 번역의 초기 단계가 가능하게 합니다. 이 복합체는 40S 리보솜에 결합 후 mRNA와 결합하여 43S 전사 복합체를 형성한다.

연구 분야

후유전학 해석 플랫폼

이미지 데이터



이 실험은 eIF2A 항체를 사용하여 eIF2A를 웨스턴 블롯 분석했다.