

제품명: E 카드헤린 토끼 다클론 항체

카탈로그 번호: APRab03828

연구용 전용

요약

설명	토끼 다클론 항체
숙주	토끼
적용	WB, IHC, ICC/IF, ELISA
반응성	인간 위생체
결합	비결합
변형	수정치 없음
아이소타입	IgG
클론성	다클론
형태	액체
농도	1mg/ml
Storage	Aliquot 하여 -20°C 에 보관(12개월 유효). 냉동/해동 반복을 피하십시오.
Shipping	Ice bags
버퍼	50% 글세롤 0.5% 보르덴필리트 0.02% 아세트산 함유한 PBS 용액(pH 7.3)
정제	천상정제

적용

희석 비율	WB 1:500-1:1000, IHC 1:50-1:100, ICC/IF 1:50-1:200, ELISA 1:5000-1:20000
분자량	Calculated MW: 97 kDa; Observed MW: 125-130 kDa

항원 정보

유전자명	CDH1
다른 이름	CDH1; CDHE; UVO; Cadherin-1; CAM 120/80; Epithelial cadherin; E-cadherin; Uvomorulin; CD antigen CD324
유전자 ID	999
SwissProt ID	P12830
면역원	표지 단백질에 사용되는 항원이다

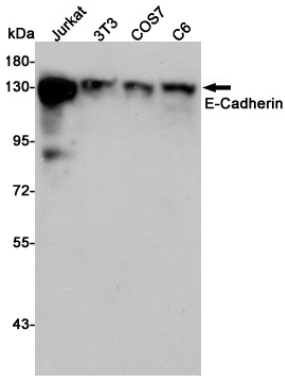
배경

CDH1은 인체에서 가장 많이 발현되는 종양 억제 단백질이다. 이는 에피네티알/배아7의 간엽 조직에서 유래한 줄기 세포에서 DLG7과 함께 존재한다.

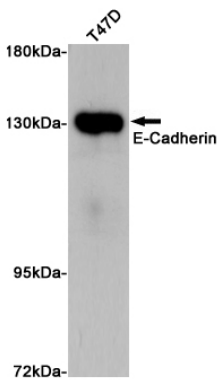
연구 분야

신약개발

이미지 데이터



ECadherin 항를 사용하여 Jurkat, 3T3, COS7 및 C6 세포 용출액에 ECadherin 의 위단 부분을 추출한다



ECadherin 항를 사용하여 T47D 세포 용출액에 E-카데린의 위단 부분을 추출한다