

**제품명:** 사이클린 E1 토끼 다클론 항체  
**카탈로그 번호:** APRab03827  
연구용 전용

## 요약

설명	표다클론항체
숙주	표기
적용	WB,IHC,ICC/IF,ELISA
반응성	인간/쥐/생쥐
결합	비결합
변형	수정치 없음
아이소타입	IgG
클론성	다클론
형태	액체
농도	1mg/ml
Storage	Aliquot 하여 -20°C 에 보관(12 개월 유효). 냉동/해동 반복을 피하십시오.
Shipping	Ice bags
버퍼	50% 글세롤 0.5% 보오덴빌리트 0.02% 아세트산/트리스를 함유한 PBS 용액(pH 7.3)
정제	천상정제

## 적용

희석 비율	WB 1:500-1:1000,IHC 1:50-1:100,ICC/IF 1:50-1:200,ELISA 1:5000-1:20000
분자량	Calculated MW: 47 kDa; Observed MW: 47 kDa

## 항원 정보

유전자명	CCNE1
다른 이름	CCNE1; CCNE; G1/S-specific cyclin-E1
유전자 ID	898
SwissProt ID	P24864
면역원	인간 사이클린 E1의 항원 펩타이드

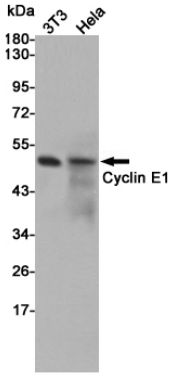
## 배경

G1/S(사이클린)은 세포주기 조절에 필수적인 역할을 하는 사이클린으로, 주로 G1/S-특정 사이클린 E1은 세포주기 동안 단백질 합성이 주요 주기를 보이는 것 특성이 다. 사이클린은 CDK 캐타이스트의 조절 역할을 한다.

## 연구 분야

세포생물학

## 이미지 데이터



Cyclin E1 항체를 사용하여 BT3 및 HeLa 세포에서 Cyclin E1의 위치를 분석을 수행했다.