

**제품명: ASC** 토끼 다클론 항체  
**카탈로그 번호: APRab03824**  
연구용 전용

## 요약

설명	토끼 다클론 항체
숙주	토끼
적용	WB, IHC, ICC/IF, ELISA
반응성	인간 조직
결합	비특이적
변형	수정치 없음
아이소타입	IgG
클론성	다클론
형태	액체
농도	1mg/ml
Storage	Aliquot 하여 $-20^{\circ}\text{C}$ 에 보관(12개월 유효). 냉동/해동 반복을 피하십시오.
Shipping	Ice bags
버퍼	50% 글리세롤 0.5% 보르덴질 및 0.02% 아세트산을 함유한 PBS 용액(pH 7.3)
정제	천상정제

## 적용

희석 비율	WB 1:500-1:1000, IHC 1:50-1:100, ICC/IF 1:50-1:200, ELISA 1:5000-1:20000
분자량	Calculated MW: 22 kDa; Observed MW: 22 kDa

## 항원 정보

유전자명	PYCARD PYCARD; ASC; CARD5; TMS1; Apoptosis-associated speck-like protein containing a CARD;
다른 이름	hASC; Caspase recruitment domain-containing protein 5; PYD and CARD domain-containing protein; Target of methylation-induced silencing 1
유전자 ID	29108
SwissProt ID	Q9ULZ3
면역원	이 항원은 인간 ASC 에 유한한 합성 펩타이드를 사용하여 생성되었습니다. 예상 분량: 10-59

## 배경

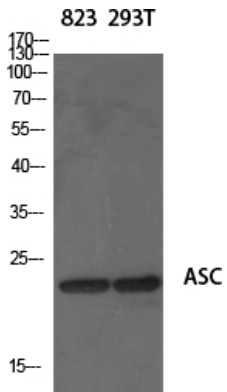
TMS1(메틸유도 침묵 1) / ASC(CARD 를 포함하는 세포멸종 관련 접합 단백질) / PYCARD 및 CARD5 라고 불리는 단백질은 N-말단 PYD)과 C-말단 CARD)를 포함하는 단백질입니다.

을 포함하는 22kDa 크기의 세포막 유단백질이다.

## 연구 분야

세포 생물학

## 이미지 데이터



다양한 세포종에서 ASC 항체를 사용하여 ASC를 확인된 것을 보았습니다.