

제품명: Smad1/5/9 토끼 다클론 항체

카탈로그 번호: APRab03822

연구용 전용

요약

설명	토끼 다클론 항체
숙주	토끼
적용	WB, ELISA
반응성	인간 조직
결합	비특이적
변형	수정치 없음
아이소타입	IgG
클론성	다클론
형태	액체
농도	1mg/ml
Storage	Aliquot 하여 -20°C 에 보관(12개월 유효). 냉동/해동 반복을 피하십시오.
Shipping	Ice bags
버퍼	50% 글세롤 0.5% 보르덴필리트 0.02% 아세트산 함유한 PBS 용액(pH 7.3)
정제	천상정제

적용

희석 비율	WB 1:500-1:1000, ELISA 1:5000-1:20000
분자량	Calculated MW: 52 kDa; Observed MW: 52 kDa

항원 정보

유전자명	SMAD1/SMAD5/SMAD9 Mothers against decapentaplegic homolog 1/5/9; MAD homolog 1; Mothers against DPP
다른 이름	homolog 1; JV4-1; Mad-related protein 1; SMAD family member 1; SMAD 1/5/9; Smad1; hSMAD1; Transforming growth factor-beta-signaling protein 1; BSP-1
유전자 ID	4086/4090/4093
SwissProt ID	Q15797/Q99717/O15198
면역원	-

배경

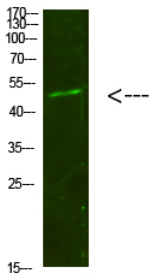
BMP(골형성단백질) 1형 수용체 키나제에 결합하는 전조절자 SMAD1은 수용체 결합 SMAD(R-SMAD)이다. SMAD1/OAZ1/PSMB4 복합체는 CREBBP/EP300 복합체와

SNIP1 의분해한다 SMAD1 은결정단백(BMP) 매개신호전달유전자 발현 SMAD4 및YY1 과서치호를 나타낼수있다

연구 분야

신호전달

이미지 데이터



Smad1/5/9 항를 사용하여 293T 세포 용출액에서 Smad1/5/9 의위단백분을 측정했다