

제품명: LC3B 토끼 다클론 항체

카탈로그 번호: APRab03734

연구용 전용

요약

설명	토끼 다클론 항체
숙주	토끼
적용	WB, ICC/IF, IP
반응성	인간 쥐 생체
결합	비결합
변형	수정치 없음
아이소타입	IgG
클론성	다클론
형태	액체
농도	1mg/ml
Storage	Aliquot 하여 -20°C 에 보관(12 개월 유효). 냉동/해동 반복을 피하십시오.
Shipping	Ice bags
버퍼	50mM 트리스클로르산(pH 7.4), 0.15M NaCl, 40% 글세롤 0.01% 아지다 트림릿 0.05% 보호덴빌
정제	천상정제

적용

희석 비율	WB 1:500-1:1000, ICC/IF 1:50-1:200, IP 1:20-1:50
분자량	Calculated MW: 15 kDa; Observed MW: 15 kDa

항원 정보

유전자명	MAP1LC3B
다른 이름	MAP1LC3B
유전자 ID	81631
SwissProt ID	Q9GZQ8
면역원	-

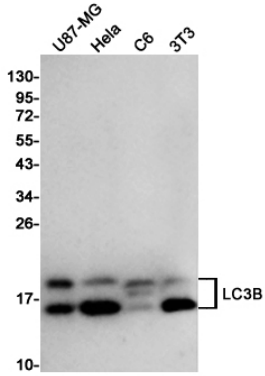
배경

유아 단백질은 자가포식(자포식) 형에 관여한다. 미토콘드리아를 제거하는 세포 내 요소를 중추 신경 질환(ROS) 생성 및 미토콘드리아 양질을 조절하는 미토콘드리아 자가포식 중 요인 역할을 한다.

연구 분야

신약개발

이미지 데이터



LC3B 항을 사용하여 U87-MG, HeLa, C6 및 3T3 세포 용출액에서 LC3B의 위치 단백질 분석을 수행합니다.