

제품명: 사이클린 D1 토끼 다클론 항체

카탈로그 번호: APRab03732

연구용 전용

요약

설명	표다클론항체
숙주	표기
적용	WB,IHC,IP
반응성	인간/쥐/생쥐
결합	비결합
변형	수정치 없음
아이소타입	IgG
클론성	다클론
형태	액체
농도	1mg/ml
Storage	Aliquot 하여 -20°C 에 보관(12 개월 유효). 냉동/해동 반복을 피하십시오.
Shipping	Ice bags
버퍼	50mM 트리스클로르산(pH 7.4), 0.15M NaCl, 40% 글세롤, 0.01% 아세트산, 0.05% 보르덴필
정제	천상정제

적용

희석 비율	WB 1:500-1:1000, IHC 1:50-1:100, IP 1:20-1:50
분자량	Calculated MW: 34 kDa; Observed MW: 34 kDa

항원 정보

유전자명	CCND1
다른 이름	CCND1; BCL1; D11S287E; PRAD1; U21B31; Cyclin D1
유전자 ID	595
SwissProt ID	P24385
면역원	표단백질에 사용되는 항원이다

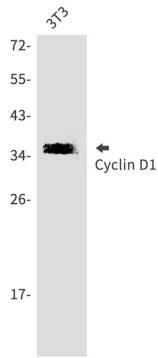
배경

RB1 의인화 전사 인자 E2F 가 RB/E2F 복합체로부터 자유로워지고 G1 기전기에서는 E2F 표적 유전자 전기를 담당한다. G1 기초에 RB1 의인화가 저해된다. 사이클린 D-CDK4 복합체는 다양한 한 세포의 분열 주기와 세포 생존을 통한 주요 인자이다.

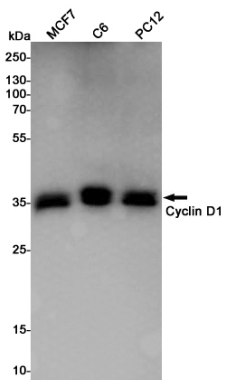
연구 분야

세포 생물학

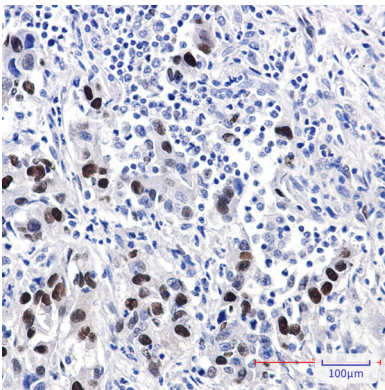
이미지 데이터



세포 D1 항을 사용하여 BT3 세포 용출액에서 세포 D1 의 웨스턴 블롯 분석을 수행했다



Cyclin D1 항을 사용하여 MCF-7, C6, PC-12 세포 용출액에서 Cyclin D1 의 웨스턴 블롯 분석을 수행했다



파판에 포함된 핵 염색에 대한 세포 D1 항을 이용한 면역조직화 분석 염색에는 고온 조건인 산성 pH 6.0 용액을 사용했다