

제품명: Bcl2 토끼 다클론 항체

카탈로그 번호: APRab03730

연구용 전용

요약

설명	토끼 다클론 항체
숙주	토끼
적용	WB, IHC, ICC/IF, FC
반응성	인간
결합	비결합
변형	수정치 없음
아이소타입	IgG
클론성	다클론
형태	액체
농도	1mg/ml
Storage	Aliquot 하여 -20°C 에 보관(12개월 유효). 냉동/해동 반복을 피하십시오.
Shipping	Ice bags
버퍼	토끼 IgG는 인산염 완충액(pH 7.4, 150mM NaCl, 0.02% 아세트산)과 50% 글리세롤에 용해되어 있습니다.
정제	천성 크로마토그래피

적용

희석 비율	WB 1:500-1:1000, IHC 1:50-1:100, ICC/IF 1:50-1:200, FC 1:50-1:100
분자량	Calculated MW: 26 kDa; Observed MW: 26 kDa

항원 정보

유전자명	BCL2
다른 이름	BCL2; Apoptosis regulator Bcl-2
유전자 ID	596
SwissProt ID	P10415
면역원	인간 Bcl-2의 합성 펩타이드

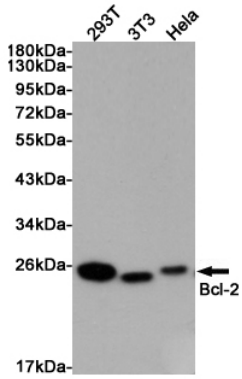
배경

이 유전자는 림프구와 같은 일부 세포의 세포 사멸을 차단하는 데 중요한 역할을 합니다. BCL2는 Bcl-2 계열 유전자 중 가장 큰 것으로, BCL2는 Bcl-2 계열 유전자 중 가장 큰 것으로 알려져 있습니다.

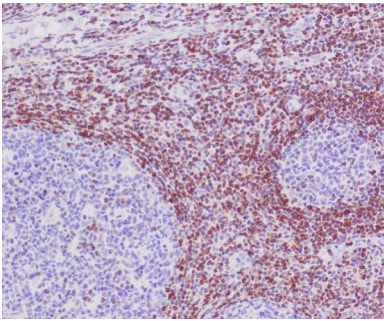
연구 분야

세포 생물학

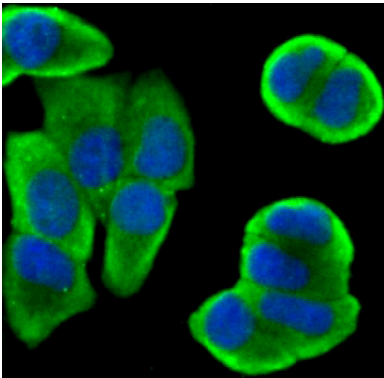
이미지 데이터



Bcl2 항체를 사용하여 293T, 3T3 및 HeLa 세포 용출액에서 Bcl2의 위치 단백질 분석을 수행했습니다.



과립에 포함된 조직에서 Bcl2 항체를 이용한 조직 분석을 수행했습니다. 항체는 고염 조건으로 1시간 동안 pH 6.0 용액에서 용해되었습니다.



Bcl2 항체와 DAPI(청색)를 사용하여 MCF-7 세포에서 Bcl2(녹색)를 면역세포 화학 분석한 결과.