

**제품명:** 인산화 PKC 알파(Thr638) 토끼 다클론 항체

**카탈로그 번호:** APRab03728

연구용 전용

## 요약

설명	토끼 다클론 항체
숙주	토끼
적용	WB, IHC, ICC/IF, IP
반응성	인산화 생체
결합	비결합
변형	인화된
아이소타입	IgG
클론성	다클론
형태	액체
농도	1mg/ml
Storage	Aliquot 하여 $-20^{\circ}\text{C}$ 에 보관(12 개월 유효). 냉동/해동 반복을 피하십시오.
Shipping	Ice bags
버퍼	토끼 IgG 는 인산화 생체 시약(pH 7.4, 150mM NaCl, 0.02% 아세트산, 50% 글리세롤)에 용해되어 있습니다.
정제	친성 크로마토그래피

## 적용

희석 비율	WB 1:500-1:1000, IHC 1:50-1:100, ICC/IF 1:50-1:200, IP 1:20-1:50
분자량	Calculated MW: 77 kDa; Observed MW: 80 kDa

## 항원 정보

유전자명	PRKCA
다른 이름	PRKCA; PKCA; PRKACA; Protein kinase C alpha type; PKC-A; PKC-alpha
유전자 ID	5578
SwissProt ID	P17252
면역원	표적 단백질 잔여항원 합성 인산화 펩타이드

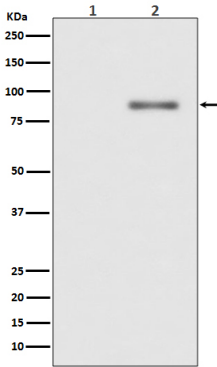
## 배경

PKC 알파는 PKC 계열 AGC 키나아제이다. 많은 세포에서 주요 신호 전달 매개체이다. PKC 알파는 PKC의 주요 구성 요소로, 포스포타입인, 이질 세로토닌 수용체 등에 의해 활성화된다.

## 연구 분야

신약개발

## 이미지 데이터



(1) TPA 로 처리한 Jurkat 용액에서 인화 PKC 알파(Thr638)의 위치를 분석 (2) 인화 PKC 알파(Thr638) 항을 사용한 Jurkat 용액