

제품명: TSG101 토끼 다클론 항체

카탈로그 번호: APRab03726

연구용 전용

요약

설명	토끼 다클론 항체
숙주	토끼
적용	WB, IHC, ICC/IF, FC
반응성	인간 췌장암
결합	비결합
변형	수정치 없음
아이소타입	IgG
클론성	다클론
형태	액체
농도	1mg/ml
Storage	Aliquot 하여 -20°C 에 보관(12개월 유효). 냉동/해동 반복을 피하십시오.
Shipping	Ice bags
버퍼	토끼 IgG는 인산염 완충액(pH 7.4, 150mM NaCl, 0.02% 아지드 나트륨 및 50% 글리세롤)에 용해되어 있습니다.
정제	천성 크로마토그래피

적용

희석 비율	WB 1:500-1:1000, IHC 1:50-1:100, ICC/IF 1:50-1:200, FC 1:50-1:100
분자량	Calculated MW: 44 kDa; Observed MW: 44 kDa

항원 정보

유전자명	TSG101
다른 이름	TSG101; Tumor susceptibility gene 101 protein; ESCRT-I complex subunit TSG101
유전자 ID	7251
SwissProt ID	Q99816
면역원	인간 TSG101의 합성 펩타이드

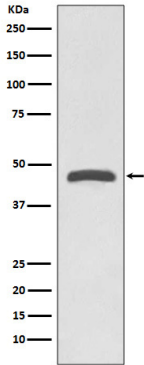
배경

소포체 스트레스는 ESCRT-I 복합체 구성요입니다. 유비쿼린 수송 단백질에 결합하여 내장 소포체 유비쿼린 수송 단백질 다중(MVB)를 형성하는데 필수적입니다. ESCRT-0 과 ESCRT-I 복합체 간의 연결을 매개한다. 세포 분열에 필수적이며, 이는 CEP55 가 필요하다.

연구 분야

세포 생물학

이미지 데이터



TSG101 항체를 사용하여 Jurkat 세포 용출액에서 TSG101의 위치 단백질을 분석했다.