

제품명: YB1 토끼 다클론 항체
카탈로그 번호: APRab03723
연구용 전용

요약

설명	토끼 다클론 항체
숙주	토끼
적용	WB, IHC, ICC/IF, FC, IP
반응성	인간 췌장
결합	비결합
변형	수정치 없음
아이소타입	IgG
클론성	다클론
형태	액체
농도	1mg/ml
Storage	Aliquot 하여 -20°C 에 보관(12개월 유효). 냉동/해동 반복을 피하십시오.
Shipping	Ice bags
버퍼	토끼 IgG는 인산염 완충액(pH 7.4, 150mM NaCl, 0.02% 아지다 트림 및 50% 글리세롤)에 용해되어 있습니다.
정제	천성 크로마토그래피

적용

희석 비율	WB 1:500-1:1000, IHC 1:50-1:100, ICC/IF 1:50-1:200, FC 1:50-1:100, IP 1:20-1:50
분자량	Calculated MW: 36 kDa; Observed MW: 50 kDa

항원 정보

유전자명	YBX1 YBX1; NSEP1; YB1; Nuclease-sensitive element-binding protein 1; CCAAT-binding transcription factor I subunit A; CBF-A; DNA-binding protein B; DBPB; Enhancer factor I subunit A; EFI-A; Y-box transcription factor; Y-box-binding protein 1; YB-
다른 이름	
유전자 ID	4904
SwissProt ID	P67809
면역원	인간 YB1의 합성 펩타이드

배경

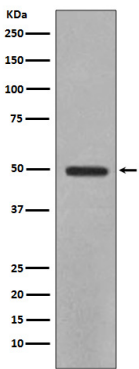
이 유전자는 광범위한 결합 특성을 지닌 고도로 보존된 크로모솨미 단백질로, 다양한 단백질-DNA 및 RNA 결합 단백질과 상호작용하며 전사 및 번역 조절, RNA(pre-mRNA) 스플라이싱, DNA

복합 mRNA 패싱을 포함하는 새로운 과정에 관여하는 것으로 알려져 있습니다. 또한 이 단백질은 mRNA 리보솜(mRNP) 복합체 구성요사이며 miRNA(miRNA) 처리에 관여할 수 있습니다. 단백질은 비전인간을 통해 분리할 수 있으며 의증인으로 사용됩니다. 이 유전자 정상인 발은 여러 조직에 암과 증가 관련이 있습니다. 이 유전자는 특정 암에서 불활성 유전자 및 유전자에 의해 지워질 수 있습니다. 대체 스플라이싱을 통해 여러 전사 변체가 생성됩니다. 이 유전자 유전자(pseudogene)는 여러 암에서 발견됩니다. [RefSeq 제공 2015 년 9 월]

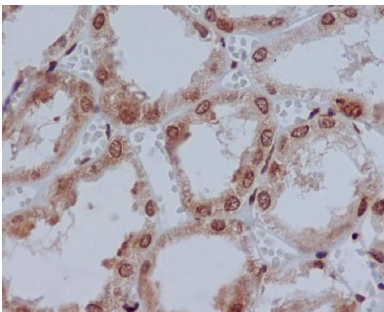
연구 분야

태양 및 세포막

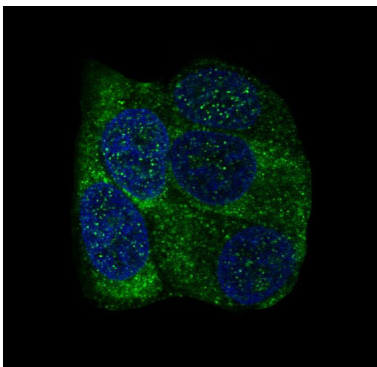
이미지 데이터



YB1 항체를 사용하여 HeLa 세포 용출물에서 YB1 의 위치 단백질 분석을 수행했습니다.



YB1 항체를 사용하여 태반 조직의 면역조직화 분석을 위해 고온 조건에서 pH 6.0 용출물 사용했다.



YB1 항체를 사용하여 MCF-7 세포에서 YB1 의 면역형광 분석