

제품명: S100B 토끼 다클론 항체

카탈로그 번호: APRab03720

연구용 전용

요약

설명	토끼 다클론 항체
숙주	토끼
적용	WB, IHC, ICC/IF, IP
반응성	인간 쥐 생쥐 염소
결합	비결합
변형	수정되지 않음
아이소타입	IgG
클론성	다클론
형태	액체
농도	1mg/ml
Storage	Aliquot 하여 -20°C 에 보관(12개월 유효). 냉동/해동 반복을 피하십시오.
Shipping	Ice bags
버퍼	토끼 IgG는 인산염 완충액(pH 7.4, 150mM NaCl, 0.02% 아지다나트륨 및 50% 글리세롤)에 용해되어 있습니다.
정제	천성 크로마토그래피

적용

희석 비율	WB 1:500-1:1000, IHC 1:50-1:100, ICC/IF 1:50-1:200, IP 1:20-1:50
분자량	Calculated MW: 11 kDa; Observed MW: 11 kDa

항원 정보

유전자명	S100B NEF; Protein S100 B; Protein S100-B; S 100 calcium binding protein beta chain; S 100 protein beta chain; S-100 protein beta chain; S-100 protein subunit beta; S100; S100 calcium binding protein beta (neural); S100 calcium-binding protein B; S100 protein beta chain; S100B; S100B_HUMAN; S100beta.
다른 이름	
유전자 ID	6285
SwissProt ID	P04271
면역원	인간 S100B의 합성 펩타이드

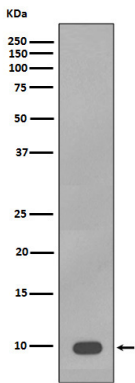
배경

상적 크기는 8-12 kDa)의 단량체로 불리고 S100 단백질은 생식 및 음성 세포 주 전행 전 및 후의 같은 양 세포 과를 포함한다. 예를 들어 S100A1-S100A18, 특히 알파 락토티, 락틴 S100P, S100Z 를 포함하여 총 25 개의 구성원 확인되며 이는 EF-핸드 결합 단백질 계열에서 가장 큰 그룹이다.

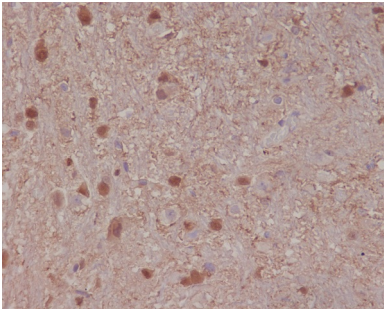
연구 분야

세포 생물학

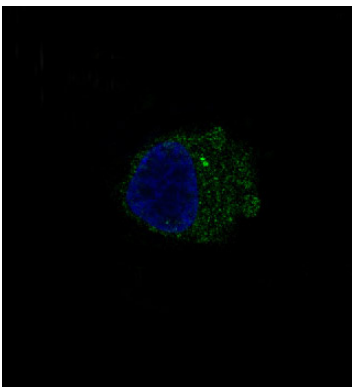
이미지 데이터



S100B 항체를 사용하여 A375 세포 용출액에서 S100B의 양을 단백질 분석을 수행했다.



과편에 포탄 주노 조직에서 S100B 항체를 사용한 면역조직화 분석을 수행했다. 항원 특이성은 고온 조건에서 인산염 pH 6.0 용액을 사용했다.



S100B 항체를 사용하여 A375 세포에서 S100B의 면역형광 분석을 수행했다.