

**제품명:** 인산화 EGFR(Tyr1068) 토끼 다클론 항체  
**카탈로그 번호:** APRab03635  
연구용 전용

## 요약

설명	토끼 다클론 항체
숙주	토끼
적용	WB
반응성	인산
결합	비결합
변형	인화된
아이소타입	IgG
클론성	다클론
형태	액체
농도	1mg/ml
Storage	Aliquot 하여 -20°C 에 보관(12 개월 유효). 냉동/해동 반복을 피하십시오.
Shipping	Ice bags
버퍼	50% 글세롤 0.5% 보르덴필리트 0.02% 아세트산 트리스염산 PBS 용액 (pH 7.3)
정제	천상정제

## 적용

희석 비율	WB 1:500-1:1000
분자량	Calculated MW: 134 kDa; Observed MW: 175 kDa

## 항원 정보

유전자명	EGFR
다른 이름	EGFR; ERBB; ERBB1; HER1; Epidermal growth factor receptor; Proto-oncogene c-ErbB-1; Receptor tyrosine-protein kinase erbB-1
유전자 ID	1956
SwissProt ID	P00533
면역원	표적 단백질 간에 해당하는 합성 인산화 펩타이드

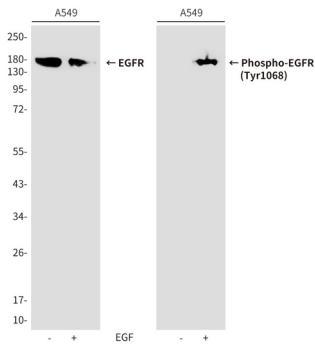
## 배경

EGFR은 수용체 티로신 키나아제다. 성장 인자(EGF) 및 TGF- $\beta$ 와 같은 다른 배양 인자들과 결합하여 EGF 유전자(GP30, 백신아 비아 수용체 등)를 인산화하여 수용체 다량체 및 분자량에 관여한다. 인산화 및 분자량 조절은 키나아제 활성을 조절한다. 수용체는 결합 수용체와 결합하여 자가 인산화한다. 또한, 티로신 잔류 인산화 및 리조닌에 의해 인산화된다.

## 연구 분야

신호전달

## 이미지 데이터



A549 세포를 처리하지 않은 경우 또는 EGF 로 자극한 경우에 인산화 EGFR(Tyr1068)의 웨스턴 블롯 분석. 인산화 EGF 수용체 (Tyr1068) 항체(오른쪽)와 EGF 수용체 항체(왼쪽)를 사용했다.