

제품명: 4E BP1 토끼 다클론 항체

카탈로그 번호: APRab03630

연구용 전용

요약

설명	토끼 다클론 항체
숙주	토끼
적용	WB, IP
반응성	인간 쥐 생체
결합	비결합
변형	수정치 없음
아이소타입	IgG
클론성	다클론
형태	액체
농도	1mg/ml
Storage	Aliquot 하여 -20°C 에 보관(12개월 유효). 냉동/해동 반복을 피하십시오.
Shipping	Ice bags
버퍼	50% 글세롤 0.5% 보르덴필리트 0.02% 아세트산 함유한 PBS 용액(pH 7.3)
정제	천상정제

적용

희석 비율	WB 1:500-1:1000, IP 1:20-1:50
분자량	Calculated MW: 13 kDa; Observed MW: 15-20 kDa

항원 정보

유전자명	EIF4EBP1
다른 이름	EIF4EBP1; Eukaryotic translation initiation factor 4E-binding protein 1; 4E-BP1; eIF4E-binding protein 1; Phosphorylated heat- and acid-stable protein regulated by insulin 1; PHAS-I
유전자 ID	1978
SwissProt ID	Q13541
면역원	표적 단백질에 사용되는 항원 펩타이드

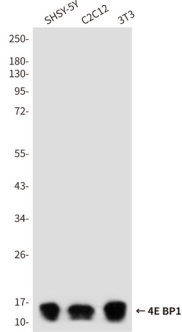
배경

면역원 펩타이드 4E-BP1(PHAS-1)은 인체에서 인산화된 eIF4E에 결합하여 그 기능을 억제한다. 4E-BP1의 인산화는 인산효소를 사용하여 인산기를 제거함으로써 일어날 수 있다. PI3 키나제/Akt 경로의 FRAP/mTOR 키나제도 4E-BP1 활성을 조절한다.

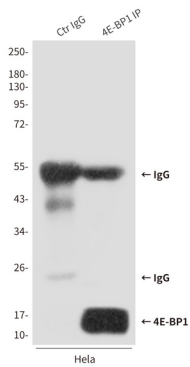
연구 분야

후생학/핵산/단백

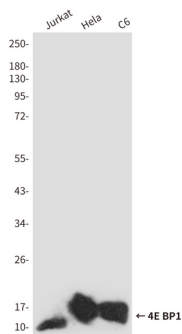
이미지 데이터



SH-SY5Y, C2C12 및 3T3 세포 용출액에서 4EBP1 항체를 사용하여 4EBP1의 위도단백분을 추출했다



4EBP1 항체를 사용하여 HeLa 세포 용출액에서 4EBP1의 면적단백분을 추출했다



4EBP1 항체를 사용하여 Jurkat, HeLa 및 C6 세포 용출액에서 4E BP1의 위도단백분을 추출했다

4E BP1 항체를 사용하여 C2C12, A549 및 3T3 세포에서 4E BP1의 위치를 분석하는 실험

