

제품명: 시냅신 1 토끼 다클론 항체

카탈로그 번호: APRab03409

연구용 전용

요약

설명	표다클론항체
숙주	표기
적용	WB,IHC,ICC/IF,ELISA
반응성	인, 쥐 생체
결합	비결합
변형	수정치 없음
아이소타입	IgG
클론성	다클론
형태	액체
농도	1mg/ml
Storage	Aliquot 하여 -20°C 에 보관(12 개월 유효). 냉동/해동 반복을 피하십시오.
Shipping	Ice bags
버퍼	50% 글세롤 0.5% 보오덴빌리트 0.02% 아지드와 투름을 함유한 PBS 용액 (pH 7.3)
정제	천상정제

적용

희석 비율	WB 1:500-1:1000, IHC 1:50-1:100, ICC/IF 1:50-1:200, ELISA 1:5000-1:20000
분자량	Calculated MW: 74 kDa; Observed MW: 74 kDa

항원 정보

유전자명	SYN1
다른 이름	SYN1; Synapsin-1; Brain protein 4.1; Synapsin I
유전자 ID	6853
SwissProt ID	P17600
면역원	표기 단백질에 사용되는 합성 펩타이드

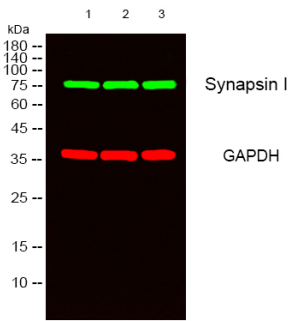
배경

이 유전자는 시냅스 유전자 계열에 속한다. 시냅스 단백질에 결합하는 신경표인화 단백질로 알려져 있다. 이 단백질은 신경 세포의 시냅스 형성 및 신경 전달 물질 방출 조절에 관여하여 신경 전달에 중요한 역할을 할 수 있음을 시사한다.

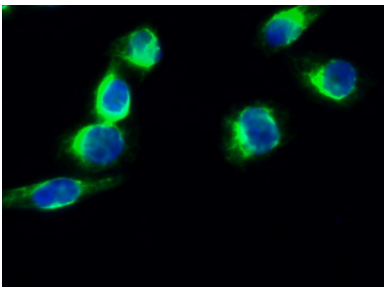
연구 분야

신경학

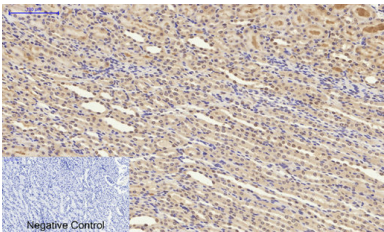
이미지 데이터



HeLa, 293, 3T3 세포에서 Synapsin 1 항을 사용하여 Synapsin 1 을 Western blot 분석했다.



HeLa 세포에서 Synapsin I 항(녹색)을 이용한 Synapsin 1 의 면역형광 분석



과편에 포탄 주신 장 조직에서 Synapsin 1 항을 이용한 조직화 분석을 하였다. 항원 특이성은 과편 조직의 구별 특이 pH 6.0 용액 사용하였다.