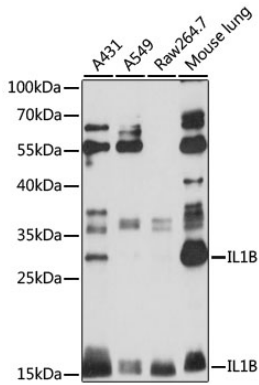


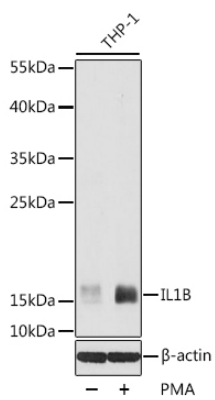
연구 분야

면역학

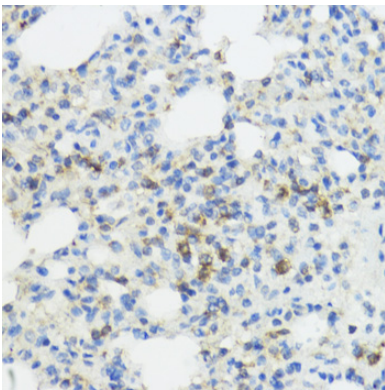
이미지 데이터



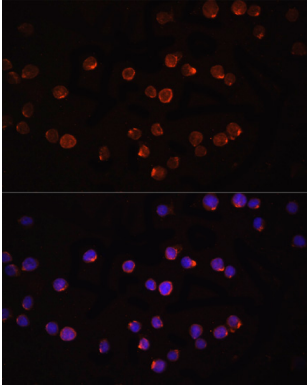
IL-1B 항를 사용하여 안세포종물에서 IL-1 베타를 확인했습니다.



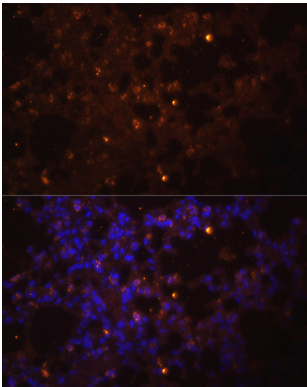
IL-1B 항를 사용하여 THP-1 세포에서 IL-1 베타를 확인했습니다.



과립세포주에서 IL-1B 항를 이용한 조직화분을 하였다. 항체는 고온 조건인 6.0 용액 사용했다.



IL-1 β 항체(DAPI(파란)를 사용하여THP-1 세포에서IL-1 β 의면형광분을수행했다.



IL-1 β 항체(DAPI(파란)를 사용하여마우스폐에서IL-1 β 의면형광분을수행했다.