

제품명: LC3B 토끼 다클론 항체

카탈로그 번호: APRab03405

연구용 전용

요약

설명	토끼 다클론 항체
숙주	토끼
적용	WB, IHC, ICC/IF
반응성	인간 쥐 생체
결합	비결합
변형	수정치 없음
아이소타입	IgG
클론성	다클론
형태	액체
농도	1mg/ml
Storage	Aliquot 하여 -20°C 에 보관(12 개월 유효). 냉동/해동 반복을 피하십시오.
Shipping	Ice bags
버퍼	50% 글세롤 0.5% 보르덴필리트 0.02% 아세트산 트리스염산 PBS 용액 (pH 7.3)
정제	천상정제

적용

희석 비율	WB 1:500-1:1000, IHC 1:50-1:100, ICC/IF 1:50-1:200
분자량	Calculated MW: 15 kDa; Observed MW: 14,16 kDa

항원 정보

유전자명	MAP1LC3B
다른 이름	MAP1LC3B
유전자 ID	81631
SwissProt ID	Q9GZQ8
면역원	-

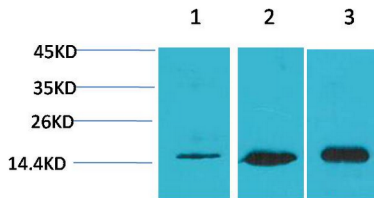
배경

유아 단백질은 자포식포자포체 형에 관여한다. 미토콘드리아를 가진 세포에서 미토콘드리아를 중추 기관 활성 (ROS) 생성 및 미토콘드리아 양질을 조절하는 미토콘드리아 자포체 중 요인 역할을 한다.

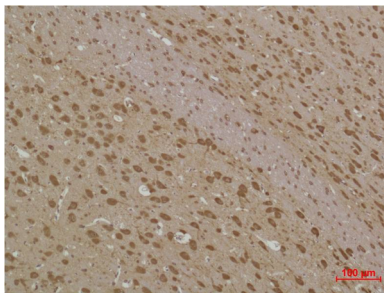
연구 분야

신경질환

이미지 데이터



LC3B 항체를 사용하여 HeLa, 3T3 및 신경모세포종에서 LC3B를 웨스턴 블롯 분석했다.



LC3B 항체를 사용하여 신경모세포종 조직 면역형광 분석을 위한 고압고진공 전자 현미경 pH 6.0 용액을 사용했다.