

제품명: SREBP1 토끼 다클론 항체

카탈로그 번호: APRab03400

연구용 전용

요약

설명	토끼 다클론 항체
숙주	토끼
적용	WB, ELISA
반응성	인간 쥐 생체
결합	비결합
변형	수정치 없음
아이소타입	IgG
클론성	다클론
형태	액체
농도	1mg/ml
Storage	Aliquot 하여 -20°C 에 보관(12 개월 유효). 냉동/해동 반복을 피하십시오.
Shipping	Ice bags
버퍼	50% 글세롤 0.5% 보르덴필리트 0.02% 아세트산과 투름을 함유한 PBS 용액(pH 7.3)
정제	천상정제

적용

희석 비율	WB 1:500-1:1000, ELISA 1:5000-1:20000
분자량	Calculated MW: 122 kDa; Observed MW: 122 kDa

항원 정보

유전자명	SREBF1 SREBF1; BHLHD1; SREBP1; Sterol regulatory element-binding protein 1; SREBP-1; Class D
다른 이름	basic helix-loop-helix protein 1; bHLHD1; Sterol regulatory element-binding transcription factor 1
유전자 ID	6720
SwissProt ID	P36956
면역원	-

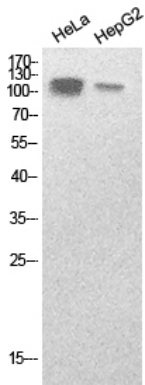
배경

스트롤 조절 요소 결합 단백질 1: 스테롤에 존재하는 전사 인자형 (스트롤 조절 요소 결합 단백질 1)의 전체

연구 분야

후유전학/핵산염기

이미지 데이터



HeLa 및 HepG2 세포 용출액에 SREBP1 항체를 사용하여 SREBP1 에 대한 웨스턴 블롯 분석을 수행함.