

제품명: LKB1 토끼 다클론 항체

카탈로그 번호: APRab03396

연구용 전용

요약

설명	토끼 다클론 항체
숙주	토끼
적용	WB, ELISA
반응성	인간
결합	비결합
변형	수정치 없음
아이소타입	IgG
클론성	다클론
형태	액체
농도	1mg/ml
Storage	Aliquot 하여 -20°C 에 보관(12 개월 유효). 냉동/해동 반복을 피하십시오.
Shipping	Ice bags
버퍼	50% 글리세롤 0.5% 보오덴빌리트 0.02% 아지드와 투름을 함유한 PBS 용액 (pH 7.3)
정제	천성 크로마토그래피

적용

희석 비율	WB 1:500-1:1000, ELISA 1:5000-1:20000
분자량	Calculated MW: 49 kDa; Observed MW: 52 kDa

항원 정보

유전자명	STK11
다른 이름	STK11; LKB1; PJS; Serine/threonine-protein kinase STK11; Liver kinase B1; LKB1; hLKB1; Renal carcinoma antigen NY-REN-19
유전자 ID	6794
SwissProt ID	Q15831
면역원	인간 LKB1 의 재조합 단백질

배경

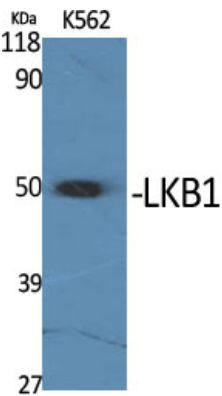
중요하게 세포 생존과 관련된 단백질 키아제인 아미노 키나제(NMR)는 AMP 활성 단백질 키아제(AMPK) 계열 구성원 활동을 조절하며, 대사 세포 구성 세포 사멸 및 DNA 손상 반응과 같은 다양한 과정에 관여한다. AMPK 계열 단백질 T-루틴은 항산화 활성을 촉진하는 방식으로 작용하며 PRKAA1, PRKAA2, BRSK1, BRSK2, MARK1, MARK2, MARK3, MARK4, NUA1,

NUAK2, SIK1, SIK2, SIK3 및SNRK 를안화재MELK 는안화재않는다또한STRADA, PTEN 및p53/TP53 과같은AMPK 계열이안반도안화가능이있다 AMPK 축적소인PRKAA1 과PRKAA2 의안화및활성을매개하여AMPK 의활성을조절 역할을하며 이를통해차준의 낮을때세포생및증을촉진하는신호전달경로에간의포도당성유 , 영양결핍시세포활화,DNA 손상대반응유래중에서B 세포분화등안화과를조절한다또한세포골을재형하여세포구를조절하는역도한다BRSK1 과BRSK2 의안화및활성을매개하여 축적및특히유합세포집단경색의극형에필수적이다DNA 손상반응에대하여p53/TP53 과상호작용CDKN1A/WAF1 프로테아제합여진 활성화에참한다.p53/TP53 을안화할수있다 그러나이한결합생체에서그는불명하며 안화조절여유STK11/LKB1 캐시엔NUAK1 에의해매될수있다 또한p53/TP53 과상호작용통해 p53/TP53 의정세포멸매개역할을하며 세포멸과사마르코아로통하여p53/TP53 의정세포멸경로를조절한다정백 세포에서는PI3K/Akt 신호활성을억제하여세포안화조절에반응하여세포멸유한다(참고). CDKN1A 에의해매되는자선열DNA 손상반응을조절한다NUAK1 과함께안화유하여CDKN1A 를안화하고 최후DNA 복에필요CDKN1A 분해기함다(PubMed:25329316).

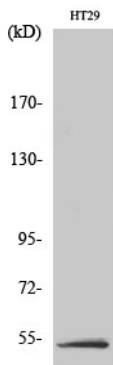
연구 분야

세포생화학

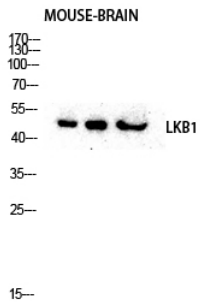
이미지 데이터



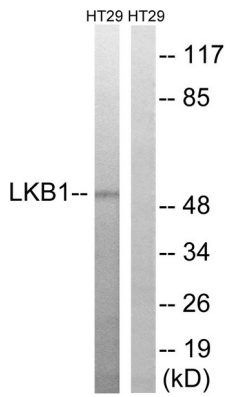
LKB1 항를사용하여인체세포용물에서LKB1 의위단부분을추출함다



LKB1 항를사용하여HT-29 세포용물에서LKB1 의위단부분을추출함다



KB, 3T3, Hela 세포 등에서 LKB1 항체를 사용하여 LKB1의 위치 단백질 분석을 하였다.



HT-29 세포 등에서 LKB1 항체를 사용하여 LKB1의 위치 단백질 분석을 하였다. 오른쪽은 항체 특이성이다.