

제품명: IKK 알파/베타 토끼 다클론 항체

카탈로그 번호: APRab03395

연구용 전용

요약

설명	토끼 다클론 항체
숙주	토끼
적용	WB, IHC, ELISA
반응성	인간 쥐 생체
결합	비결합
변형	수정치 없음
아이소타입	IgG
클론성	다클론
형태	액체
농도	1mg/ml
Storage	Aliquot 하여 -20°C 에 보관(12 개월 유효). 냉동/해동 반복을 피하십시오.
Shipping	Ice bags
버퍼	50% 글세롤 0.5% 보르덴필리트 0.02% 아지드와 투름을 함유한 PBS 용액(pH 7.3)
정제	천성 크로마토그래피

적용

희석 비율	WB 1:500-1:1000, IHC 1:50-1:100, ELISA 1:5000-1:20000
분자량	Calculated MW: 85 kDa; Observed MW: 85 kDa

항원 정보

유전자명	CHUK/IKBKB CHUK; IKKA; TCF16; Inhibitor of nuclear factor kappa-B kinase subunit alpha; I-kappa-B
다른 이름	kinase alpha; IKK-A; IKK-alpha; IkbKA; IkappaB kinase; Conserved helix-loop-helix ubiquitous kinase; I-kappa-B kinase 1; IKK1; Nuclear factor NF-kappa-B
유전자 ID	1147/3551
SwissProt ID	O15111/O14920
면역원	이 항체는 인간 IKK-알파/베타에 유한 항원 epitopes를 사용하여 생성되었습니다. 아미노산 범위 141-190

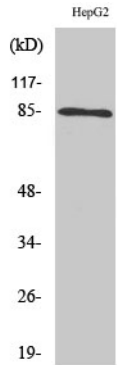
배경

IKK-베타는 IKK 계열의 일원이다. NF- κ B 억제체 인화여 자극(NF- κ B 복합체 해체를 유도하고 궁극적으로 자극 분해를 포함한다. IKK-알파의 이중형은 주로 발현되는 이중형이므로 존재한다.

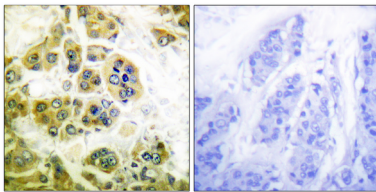
연구 분야

신진대사

이미지 데이터



HepG2 세포용질에서 KK-알파/베타 항체를 사용하여 KK-알파/베타의 단백질 분리를 수행했다.



과민에 민감한 유염 조직에 대한 조직화 분석에 KK α/β 항체를 사용하여 염색을 위해 고온 조건과 염색을 pH 6.0 용액 사용했다. 오른쪽 사진 염색을 위한 샘플이다.