

**제품명:** 절단형 카스파제 1 토끼 다클론 항체

**카탈로그 번호:** APRab03387

연구용 전용

## 요약

설명	토끼 다클론 항체
숙주	토끼
적용	WB, IHC, ICC/IF, ELISA
반응성	인간 조직
결합	비특이적
변형	수정치 없음
아이소타입	IgG
클론성	다클론
형태	액체
농도	1mg/ml
Storage	Aliquot 하여 -20°C 에 보관(12 개월 유효). 냉동/해동 반복을 피하십시오.
Shipping	Ice bags
버퍼	50% 글리세롤 0.5% 보르덴필리트 0.02% 아세트산 함유한 PBS 용액 (pH 7.3)
정제	천상정제

## 적용

희석 비율	WB 1:500-1:1000, IHC 1:50-1:100, ICC/IF 1:50-1:200, ELISA 1:5000-1:20000
분자량	Calculated MW: 45 kDa; Observed MW: 25 kDa

## 항원 정보

유전자명	CASP1
다른 이름	CASP1; IL1BC; IL1BCE; Caspase-1; CASP-1; Interleukin-1 beta convertase; IL-1BC; Interleukin-1 beta-converting enzyme; ICE; IL-1 beta-converting enzyme; p45
유전자 ID	834
SwissProt ID	P29466
면역원	인간 카스파제 1의 재조합 단백질

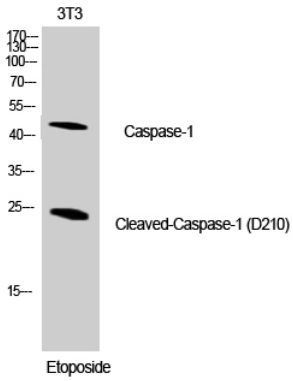
## 배경

카스파제 1은 IL-1 베타 프로세서(Asp)과 알라(Ala) 잔을 포함하여 인종과 종간에서 보존되어 있습니다. 병원에 대한 반응으로, 스트레스 요인(예: SREBP)을 잘 조절할 수 없습니다. 또한, 스트레스를 유발할 수 있습니다.

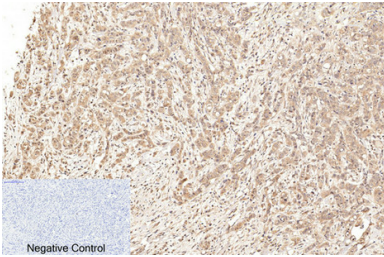
## 연구 분야

세포사멸학

## 이미지 데이터



NIH3T3 세포 용출액에 절형가시제1 항체를 사용하여 절형가시제1을 웨스턴 블롯 분석함.



절형가시제1 항체를 용액과 핀포인트가 유압 조압면적 조화 분석 향원복에는 고압고온 pH 6.0 시트 산 사용 용을 사용함.