

**제품명: SDF1** 토끼 다클론 항체

**카탈로그 번호: APRab03385**

연구용 전용

## 요약

설명	토끼 다클론 항체
숙주	토끼
적용	WB, IHC, ICC/IF, ELISA
반응성	인간 췌장
결합	비결합
변형	수정치 없음
아이소타입	IgG
클론성	다클론
형태	액체
농도	1mg/ml
Storage	Aliquot 하여 -20°C 에 보관(12 개월 유효). 냉동/해동 반복을 피하십시오.
Shipping	Ice bags
버퍼	50% 글세롤 0.5% 보르덴필리트 0.02% 아세트산 함유한 PBS 용액 (pH 7.3)
정제	천상정제

## 적용

희석 비율	WB 1:500-1:1000, IHC 1:50-1:100, ICC/IF 1:50-1:200, ELISA 1:5000-1:20000
분자량	Calculated MW: 11 kDa; Observed MW: 11 kDa

## 항원 정보

유전자명	CXCL12 CXCL12; SDF1; SDF1A; SDF1B; Stromal cell-derived factor 1; SDF-1; hSDF-1; C-X-C motif
다른 이름	chemokine 12; Intercrine reduced in hepatomas; IRH; hIRH; Pre-B cell growth-stimulating factor; PBSF
유전자 ID	6387
SwissProt ID	P48061
면역원	이 항원은 인간 SDF-1 에서 유래한 항원을 사용하였습니다. (아산번호: 44-93)

## 배경

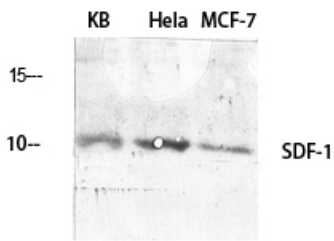
T 림구와 백혈구 세포 중에는 공통치인 화학주인자 C-X-C 계열인 수용체 CXCR4 를 발현하며, 내분비 호르몬을 결합하고 일차적으로 증가하고 후속적으로 다른 항체 계열인 수용체

ACKR3에 결합하여 세포 내 신호를 활성화하고 SDF-1의 과다 사용에 역할을 한다

## 연구 분야

면역학

## 이미지 데이터



다양한 세포 유형에서 SDF-1 항체를 사용하여 SDF-1의 위치를 탐색하는 실험을 수행합니다