

제품명: Rb 토끼 다클론 항체
카탈로그 번호: APRab03384
연구용 전용

요약

설명	토끼 다클론 항체
숙주	토끼
적용	WB, IHC, ICC/IF, ELISA
반응성	인간, 쥐, 생쥐
결합	비결합
변형	수정되지 않음
아이소타입	IgG
클론성	다클론
형태	액체
농도	1mg/ml
Storage	Aliquot 하여 -20°C 에 보관(12개월 유효). 냉동/해동 반복을 피하십시오.
Shipping	Ice bags
버퍼	50% 글리세롤, 0.5% 보우덴빌릿, 0.02% 아지다와 투를 함유한 PBS 용액(pH 7.3)
정제	천상정제

적용

희석 비율	WB 1:500-1:1000, IHC 1:50-1:100, ICC/IF 1:50-1:200, ELISA 1:5000-1:20000
분자량	Calculated MW: 106 kDa; Observed MW: 106 kDa

항원 정보

유전자명	RB1
다른 이름	RB1; Retinoblastoma-associated protein; p105-Rb; pRb; Rb; pp110
유전자 ID	5925
SwissProt ID	P06400
면역원	표적 단백질에 사용되는 항원 펩타이드

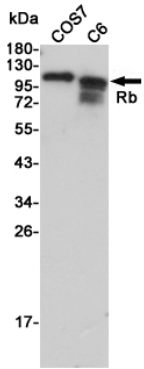
배경

CDK 에 의한 세포주기 억제인자 Rb 표적 결합을 억제하고 세포주기 진행을 가능케 합니다. Rb 불활성 및 이후 세포주기 진행은 사이클린 D-CDK4/6 에 의한 초인산화에 따른 사이클린 E-CDK2 에 의한 인산화에 의해 촉진됩니다. 또한 CDK/사이클린 복합체는 다른 여러 단백질과 상호작용하며, 생체 내에서는 사이클린 D1 이 Ser780 인화에 결합합니다.

연구 분야

세포 생물학

이미지 데이터



Rb 항체를 사용하여 COS7 및 C6 세포 용출액에 Rb의 위치 단백질 분을 수행했다