

제품명: Phospho-CREB(Ser133) 토끼 다클론 항체

카탈로그 번호: APRab03380

연구용 전용

요약

설명	토끼 다클론 항체
숙주	토끼
적용	WB, IHC, ICC/IF, ELISA, IP
반응성	인산화 단백질
결합	비결합
변형	안화된
아이소타입	IgG
클론성	다클론
형태	액체
농도	1mg/ml
Storage	Aliquot 하여 -20°C 에 보관(12 개월 유효). 냉동/해동 반복을 피하십시오.
Shipping	Ice bags
버퍼	50% 글세롤 0.5% 보르덴필리트 0.02% 아세트산 함유한 PBS 용액 (pH 7.3)
정제	천상정제

적용

희석 비율	WB 1:500-1:1000, IHC 1:50-1:100, ICC/IF 1:50-1:200, ELISA 1:5000-1:20000, IP 1:20-1:50
분자량	Calculated MW: 35 kDa; Observed MW: 35 kDa

항원 정보

유전자명	CREB1
다른 이름	CREB1; Cyclic AMP-responsive element-binding protein 1; CREB-1; cAMP-responsive element-binding protein 1
유전자 ID	1385
SwissProt ID	P16220
면역원	이 항체는 Ser133 인산화 부위를 위한 CREB 유래 항원을 사용하며, 크기는 약 100-149 아미노산입니다.

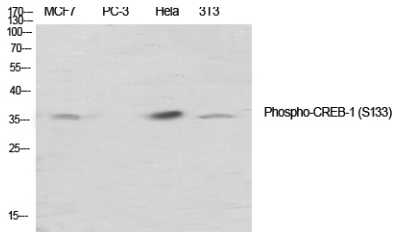
배경

이 유전자는 DNA 결합 단백질로, 세포의 전사 조절에 관여합니다. 이 단백질은 cAMP 반응 요소 (CRE)에 결합합니다.

연구 분야

후유전학 핵산 전달

이미지 데이터



인간 유방암세포인 MCF-7, PC-3, HeLa, 3T3 세포에서 CREB(Ser133)의 인산화 상태를 분석하였다.