

**제품명: GSK3** 베타 토끼 다클론 항체

**카탈로그 번호: APRab03375**

연구용 전용

## 요약

설명	토끼 다클론 항체
숙주	토끼
적용	WB, IHC, ICC/IF, ELISA, IP
반응성	인간 췌장
결합	비결합
변형	수정치 없음
아이소타입	IgG
클론성	다클론
형태	액체
농도	1mg/ml
Storage	Aliquot 하여 $-20^{\circ}\text{C}$ 에 보관(12개월 유효). 냉동/해동 반복을 피하십시오.
Shipping	Ice bags
버퍼	50% 글리세롤 0.5% 보우덴빌릿 0.02% 아지드와 투름을 함유한 PBS 용액(pH 7.3)
정제	천상정제

## 적용

희석 비율	WB 1:500-1:1000, IHC 1:50-1:100, ICC/IF 1:50-1:200, ELISA 1:5000-1:20000, IP 1:20-1:50
분자량	Calculated MW: 47 kDa; Observed MW: 47 kDa

## 항원 정보

유전자명	GSK3B
다른 이름	GSK3B; Glycogen synthase kinase-3 beta; GSK-3 beta; Serine/threonine-protein kinase
유전자 ID	2932
SwissProt ID	P49841
면역원	표적 단백질에 대한 항원 펩타이드

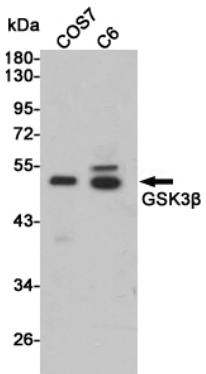
## 배경

글리코겐 합성 키나제 3(GSK3)은 동물에서 보존된 키나제 초가족의 글리코겐 합성을 억제하여 활성하는 효소입니다. GSK3B는 에키다신, 신경세포 및 형태에 관여합니다. 글리코겐은 GYS1 활성 인화 및 역할은 세균에 의해 글리코겐 조절에 기인합니다.

## 연구 분야

신경학

## 이미지 데이터



GSK3β 항체를 사용하여 COS7 및 C6 세포에서 GSK3β 배위단백질을 수확했다.