

**제품명: VEGF** 수용체 2 토끼 다클론 항체

**카탈로그 번호: APRab03373**

연구용 전용

## 요약

설명	토끼 다클론 항체
숙주	토끼
적용	WB, IHC, ICC/IF, ELISA
반응성	인간
결합	비결합
변형	수정치 없음
아이소타입	IgG
클론성	다클론
형태	액체
농도	1mg/ml
Storage	Aliquot 하여 $-20^{\circ}\text{C}$ 에 보관(12 개월 유효). 냉동/해동 반복을 피하십시오.
Shipping	Ice bags
버퍼	50% 글세롤 0.5% 보르덴필리트 0.02% 아세트산 함유한 PBS 용액(pH 7.3)
정제	천상정제

## 적용

희석 비율	WB 1:500-1:1000, IHC 1:50-1:100, ICC/IF 1:50-1:200, ELISA 1:5000-1:20000
분자량	Calculated MW: 152 kDa; Observed MW: 210,230 kDa

## 항원 정보

유전자명	KDR KDR; FLK1; VEGFR2; Vascular endothelial growth factor receptor 2; VEGFR-2; Fetal liver kinase
다른 이름	1; FLK-1; Kinase insert domain receptor; KDR; Protein-tyrosine kinase receptor flk-1; CD antigen CD309
유전자 ID	3791
SwissProt ID	P35968
면역원	이 항원은 인간 VEGFR2 에서 유래한 항원입니다. 용액 상에서 안정합니다. 미신 번호: 917-966

## 배경

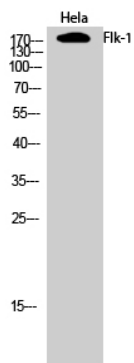
VEGFR-2 는 VEGFR 계열 수용체로 알려져 있습니다. VEGF 및 VEGF-C 에 대한 친화성을 가진 수용체이다. 그리고 같은 자인 및 항체를 포함 다항화 수용체 Shc, GRB2, PI3K,

Nck, SHP-1 및 SHP-2 를 포함한 여러 단백질을 포함한다.

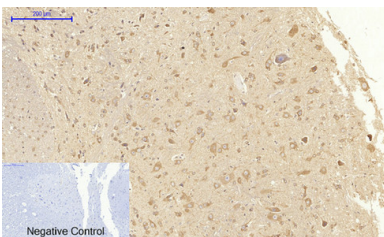
## 연구 분야

후암연구, 핵산염기

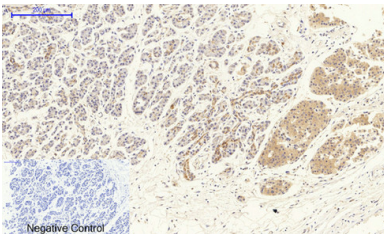
## 이미지 데이터



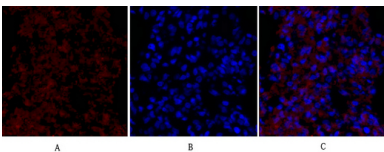
HeLa 세포에서 VEGF 수용체 항체를 사용하여 VEGF 수용체 를 웨스턴 블롯 분석했다.



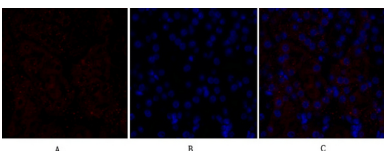
패린에 포함된 조직 조각에 Flk1 항체를 사용하여 면역조직화 분석을 수행했다. 항체에는 고온 조건의 구산염을 pH 6.0 용액을 사용했다. 오프주 단백질 염색을 차단했다.



패린에 포함된 위암 조직에 대한 Flk1 항체를 사용하여 면역조직화 분석을 수행했다. 항체에는 고온 조건의 구산염을 pH 6.0 을 사용했다. 오프주 단백질 염색을 차단했다.



Flk1 항체(빨색)와 DAPI(파란색)를 사용하여 주피에서 VEGF 수용체 2 의 면역형광 분석을 수행했다.



VEGF 수용체 2 항체(빨색)와 DAPI(파란색)를 사용하여 위암 조직에서 VEGF 수용체 2 의 면역형광 분석을 수행했다.