

제품명: 사이클린 A1 토끼 다클론 항체
카탈로그 번호: APRab03369
연구용 전용

요약

설명	토끼 다클론 항체
숙주	토끼
적용	WB, IHC, ICC/IF, ELISA
반응성	인간 위생, 위염
결합	비결합
변형	수정치 없음
아이소타입	IgG
클론성	다클론
형태	액체
농도	1mg/ml
Storage	Aliquot 하여 -20°C 에 보관(12 개월 유효). 냉동/해동 반복을 피하십시오.
Shipping	Ice bags
버퍼	50% 글세롤 0.5% 보르덴필리트 0.02% 아세트산 트리스염산 PBS 용액 (pH 7.3)
정제	천상정제

적용

희석 비율	WB 1:500-1:1000, IHC 1:50-1:100, ICC/IF 1:50-1:200, ELISA 1:5000-1:20000
분자량	Calculated MW: 52 kDa; Observed MW: 52 kDa

항원 정보

유전자명	CCNA1
다른 이름	CCNA1; Cyclin-A1
유전자 ID	8900
SwissProt ID	P78396
면역원	-

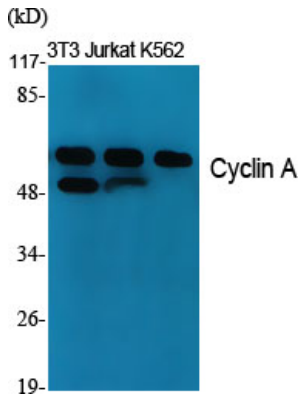
배경

G1/S(사이클린 A) 및 G2/M(사이클린 B)은 전이 단계에서 세포주 조절에 관여한다.

연구 분야

세포실험

이미지 데이터



세포 A1 항를 사용하여 인간 표준 용액에서 세포 A1 의 위단 부분을 수확한다.