

제품명: LAT 토끼 다클론 항체

카탈로그 번호: APRab03358

연구용 전용

요약

설명	토끼 다클론 항체
숙주	토끼
적용	WB, ELISA
반응성	인간 쥐 생체
결합	비결합
변형	수정치 없음
아이소타입	IgG
클론성	다클론
형태	액체
농도	1mg/ml
Storage	Aliquot 하여 -20°C 에 보관(12 개월 유효). 냉동/해동 반복을 피하십시오.
Shipping	Ice bags
버퍼	50% 글세롤 0.5% 보오덴빌리트 0.02% 아지트와 투름을 함유한 PBS 용액(pH 7.3)
정제	천상정제

적용

희석 비율	WB 1:500-1:1000, ELISA 1:5000-1:20000
분자량	Calculated MW: 28 kDa; Observed MW: 28 kDa

항원 정보

유전자명	LAT
다른 이름	LAT; Linker for activation of T-cells family member 1; 36 kDa phospho-tyrosine adapter protein; pp36; p36-38
유전자 ID	27040
SwissProt ID	O43561
면역원	LAT 에 유한한 항원 펩타이드: 에피소프 190-270

배경

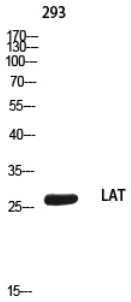
상속 세포 표면 단백질로서 TCR(T 세포 수용체) 및 pre-TCR 매개 신호전달에 필수적이다. 자연살해세포(NK 세포)의 FCGR3(저항성면역분자군 3, Fc 수용체 III) 매개 신호전달과 비세포 MS 세포의 FCER1(고친성면역분자군 1 수용체) 매개 신호전달에 관여한다. 이러한 수용체와 관련 키나제 활성을 PLCG1, GRB2, GRAP2 및 기타 신호전달 분자 등을 통해 세포 내 신호 전달을 일으킨다.

, PKC 활성과 MAPK 활성 또는 세포골격재정형의 완결이 세포내사건과 연관한다

연구 분야

면역학

이미지 데이터



LAT 항체를 사용하여 293 세포 용출액에서 LAT의 위치를 분석을 수행한다