

**제품명:** 트롬보스폰딘 2 토끼 다클론 항체

**카탈로그 번호:** APRab03354

연구용 전용

## 요약

|          |                                                                   |
|----------|-------------------------------------------------------------------|
| 설명       | 표다클론항체                                                            |
| 숙주       | 표기                                                                |
| 적용       | WB,IHC,ELISA                                                      |
| 반응성      | 인, 쥐 생체                                                           |
| 결합       | 비결합                                                               |
| 변형       | 수정치 없음                                                            |
| 아이소타입    | IgG                                                               |
| 클론성      | 다클론                                                               |
| 형태       | 액체                                                                |
| 농도       | 1mg/ml                                                            |
| Storage  | Aliquot 하여 $-20^{\circ}\text{C}$ 에 보관(12 개월 유효). 냉동/해동 반복을 피하십시오. |
| Shipping | Ice bags                                                          |
| 버퍼       | 50% 글세롤 0.5% 보오덴빌리트 0.02% 아세트산과 투름을 함유한 PBS 용액(pH 7.3)            |
| 정제       | 천상정제                                                              |

## 적용

|       |                                                     |
|-------|-----------------------------------------------------|
| 희석 비율 | WB 1:500-1:1000,IHC 1:50-1:100,ELISA 1:5000-1:20000 |
| 분자량   | Calculated MW: 130 kDa; Observed MW: 130 kDa        |

## 항원 정보

|              |                                                              |
|--------------|--------------------------------------------------------------|
| 유전자명         | THBS2                                                        |
| 다른 이름        | THBS2; TSP2; Thrombospondin-2                                |
| 유전자 ID       | 7058                                                         |
| SwissProt ID | P35442                                                       |
| 면역원          | 이 항체는 인간 THBS2 의 C-말단 부위에서 유한한 항원을 사용하였습니다. 예상 분량: 1000-1050 |

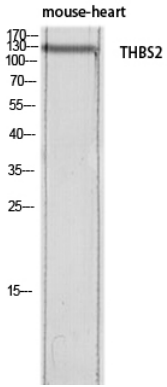
## 배경

세포간 및 세포-세포간 상호작용을 매개하는 접착 단백질

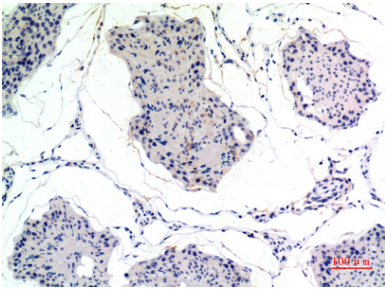
## 연구 분야

심혈관계

## 이미지 데이터



트롬보스판2 항체를 사용하여 마우스 심장 용출액에서 트롬보스판2 를 웨스턴 블롯 분석했다.



과편에 표지된 쥐 심에 대한 트롬보스판2 항체를 양면 조직화 분석 향하여는 과편 조직의 구멍 나뉠 pH 6.0 용액을 사용했다.