

**제품명: ACTC1** 토끼 다클론 항체

**카탈로그 번호: APRab03346**

연구용 전용

## 요약

설명	토끼 다클론 항체
숙주	토끼
적용	WB, IHC, ELISA
반응성	인간 위 생체
결합	비결합
변형	수정치 없음
아이소타입	IgG
클론성	다클론
형태	액체
농도	1mg/ml
Storage	Aliquot 하여 $-20^{\circ}\text{C}$ 에 보관(12개월 유효). 냉동/해동 반복을 피하십시오.
Shipping	Ice bags
버퍼	50% 글세롤 0.5% 보르덴필리트 0.02% 아세트산 함유한 PBS 용액(pH 7.3)
정제	천상정제

## 적용

희석 비율	WB 1:500-1:1000, IHC 1:50-1:100, ELISA 1:5000-1:20000
분자량	Calculated MW: 42 kDa; Observed MW: 42 kDa

## 항원 정보

유전자명	ACTC1
다른 이름	ACTC1; ACTC; Actin; alpha cardiac muscle 1; Alpha-cardiac actin; ACTA1; ACTA; Actin; alpha skeletal muscle; Alpha-actin-1; ACTA2; ACTSA; ACTVS; GIG46
유전자 ID	70
SwissProt ID	P68032
면역원	-

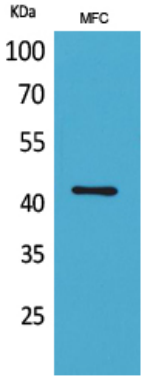
## 배경

약은 다양한 용도에 관한 정보는 제품 데이터 시트에서 자세히 설명되어 있습니다.

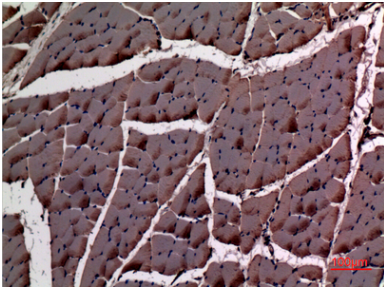
## 연구 분야

산호전달

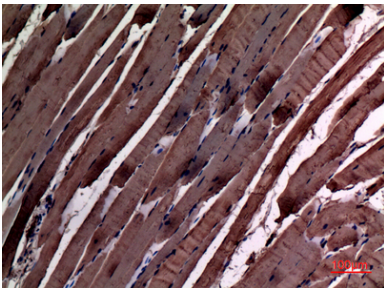
## 이미지 데이터



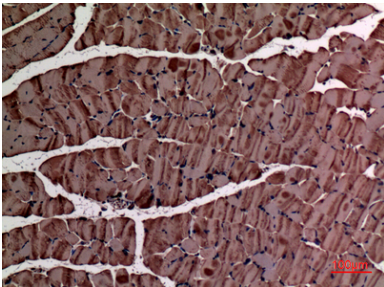
ACTC1 항체를 사용하여 MFC 용액에서 ACTC1의 위치 단백질 분석을 수행합니다.



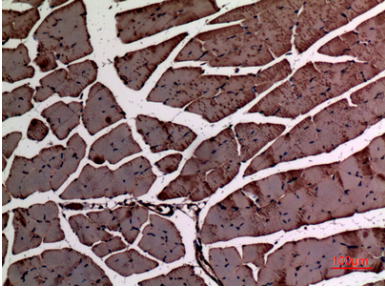
ACTC1 항체를 사용하여 쥐 근육 조직의 면역조직화 분석을 위한 항체를 고압 고정 조건에서 pH 6.0 용액을 사용했다.



ACTC1 항체를 사용하여 쥐 근육 조직의 면역조직화 분석을 위한 항체를 고압 고정 조건에서 pH 6.0 용액을 사용했다.



ACTC1 항체를 사용하여 마우스 근육 조직의 면역조직화 분석을 위한 항체를 고압 고정 조건에서 pH 6.0 용액을 사용했다.



ACTC1 항체를 이용한 포도피마우스 근육 조직 면역조직화 분석. 항인화제는 과립 조건과 같은 pH 6.0 용액을 사용했다.