

제품명: 인간 IgG 토끼 다클론 항체

카탈로그 번호: APRab03306

연구용 전용

요약

설명	토끼 다클론 항체
숙주	토끼
적용	ELISA
반응성	인간
결합	비특이적
변형	수정치 없음
아이소타입	IgG
클론성	다클론
형태	액체
농도	1mg/ml
Storage	Aliquot 하여 -20°C 에 보관(12 개월 유효). 냉동/해동 반복을 피하십시오.
Shipping	Ice bags
버퍼	50% 글세롤 0.5% 보르덴필릿 0.02% 아지다나티움 함유한 PBS 용액 (pH 7.3)
정제	천상정제

적용

희석 비율	ELISA 1:5000-1:20000
분자량	-

항원 정보

유전자명	IGHG1
다른 이름	IGHG1; Ig gamma-1 chain C region
유전자 ID	-
SwissProt ID	-
면역원	-

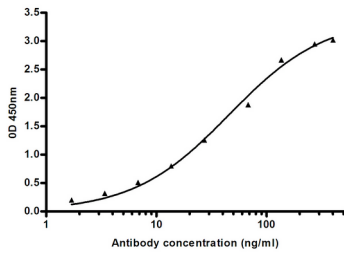
배경

IgG 는 두 개의 중쇄와 두 개의 경쇄로 구성된 이량체 단백질이다. 각각은 두 개의 항원 결합 부위를 가지고 있다. IgG 는 가장 흔한 면역 글로불린으로 혈액에 가장 높은 농도로 존재하며 전체 혈장 단백질의 75% 를 차지한다.

연구 분야

면역학

이미지 데이터



항원 IgG 보기에 대한 ELISA 분석 항원 농도 4ug/ml.