

**제품명:** 플라스틴 L 토끼 다클론 항체

**카탈로그 번호:** APRab01400

연구용 전용

## 요약

설명	토끼 다클론 항체
숙주	토끼
적용	WB, IHC, ICC/IF, FC, IP
반응성	인간
결합	비결합
변형	수정되지 않음
아이소타입	IgG
클론성	다클론
형태	액체
농도	1mg/ml
Storage	Aliquot 하여 $-20^{\circ}\text{C}$ 에 보관(12개월 유효). 냉동/해동 반복을 피하십시오.
Shipping	Ice bags
버퍼	50mM 트리스클로르산(pH 7.4), 0.15M NaCl, 40% 글세롤, 0.01% 아지다나, 0.05% 보초단질
정제	천상정제

## 적용

희석 비율	WB 1:500-1:1000, IHC 1:50-1:100, ICC/IF 1:50-1:200, FC 1:50-1:100, IP 1:20-1:50
분자량	Calculated MW: 70 kDa; Observed MW: 70 kDa

## 항원 정보

유전자명	LCP1
다른 이름	CP64; L plastin; LC64P; LCP1; LPL; Lplastin; Plastin 2; PLS2
유전자 ID	3936
SwissProt ID	P13796
면역원	인간 플라스틴 L의 합성 펩타이드

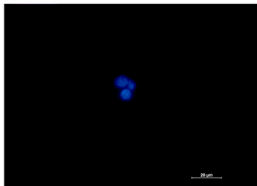
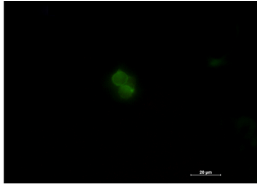
## 배경

면역결합 단백질 TCR/CD3 및 CD2 또는 CD28 을 통한 보조자극에 대한 세포활성에 관여한다. IL2RA/CD25 및 CD69 의 세포 표면 발현을 조절한다.

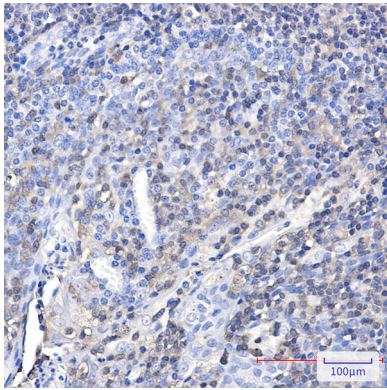
## 연구 분야

신호전달

## 이미지 데이터



골지체 방향 DAPI(파란색)를 사용하여 Jurkat 세포에서 골지체(녹색)의 면적 분석을 수행했다.



골지체 방향 DAPI(파란색)를 사용하여 골지체(갈색)의 면적 분석을 수행했다. pH 6.0 용액을 사용했다.