

제품명: 웨도 1 토끼 다클론 항체

카탈로그 번호: APRab01398

연구용 전용

요약

설명	토끼 다클론 항체
숙주	토끼
적용	WB, ICC/IF, FC, IP
반응성	인간
결합	비결합
변형	수정치 없음
아이소타입	IgG
클론성	다클론
형태	액체
농도	1mg/ml
Storage	Aliquot 하여 -20°C 에 보관(12 개월 유효). 냉동/해동 반복을 피하십시오.
Shipping	Ice bags
버퍼	50mM 트리스클로르산(pH 7.4), 0.15M NaCl, 40% 글세롤 0.01% 아지다 트림릿 0.05% 보흐덴필
정제	천상정제

적용

희석 비율	WB 1:500-1:1000, ICC/IF 1:50-1:200, FC 1:50-1:100, IP 1:20-1:50
분자량	Calculated MW: 39 kDa; Observed MW: 39 kDa

항원 정보

유전자명	ISL1
다른 이름	ISL1; Insulin gene enhancer protein ISL-1; Islet-1
유전자 ID	3670
SwissProt ID	P61371
면역원	인간 ISL1 인자 합성 펩티드

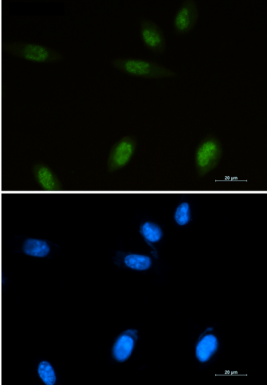
배경

ISL1 (ISL1 전사 인자, LIM/호메오도메인 LIM/호메오도메인 계열 전사 인자)은 ISL1 유전자에 의해 생성된다. ISL1은 인슐린 유전자 발현을 위한 여러 유전자 결합 부위를 포함하는 인슐린 유전자 발현 조절에 중요한 역할을 할 수 있다. ISL1은 인슐린 유전자 발현을 조절하는 데 중요한 역할을 하며, 인슐린 유전자 발현을 조절하는 데 중요한 역할을 한다. Islet-1 발현은 췌장 세포를 표지하며, 췌장 인슐린 분비 세포를 표지한다.

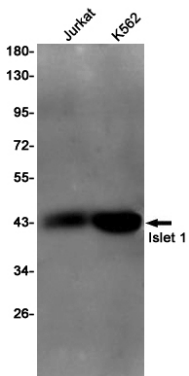
연구 분야

신경학

이미지 데이터



SH-SY5Y 세포에서 Islet 1 항을 DAPI(청색)를 사용하여 Islet 1(녹색)을 면역세포화분하였다.



Islet 1 항을 사용하여 Jurkat 및 K562 세포종에서 Islet 1의 유래 단백질을 추출하였다.