

제품명: 칼빈딘 토끼 다클론 항체

카탈로그 번호: APRab01397

연구용 전용

요약

설명	토끼 다클론 항체
숙주	토끼
적용	WB, IHC
반응성	인간 쥐 생체
결합	비결합
변형	수정치 없음
아이소타입	IgG
클론성	다클론
형태	액체
농도	1mg/ml
Storage	Aliquot 하여 -20°C 에 보관(12개월 유효). 냉동/해동 반복을 피하십시오.
Shipping	Ice bags
버퍼	50mM 트리스클로르산(pH 7.4), 0.15M NaCl, 40% 글세롤 0.01% 아지다 트림 및 0.05% 보흐덴필
정제	천상정제

적용

희석 비율	WB 1:500-1:1000, IHC 1:50-1:100
분자량	Calculated MW: 30 kDa; Observed MW: 30 kDa

항원 정보

유전자명	CALB1
다른 이름	avian-type; CAB27; CALB1; Calbindin 1 28kDa; Calbindin; D28K; RTVL H protein
유전자 ID	793
SwissProt ID	P05937
면역원	인간 칼빈딘 항원 펩타이드

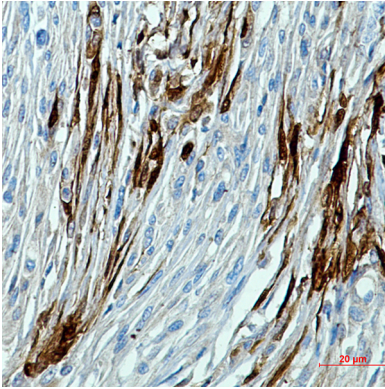
배경

세질 칼빈딘은 칼슘 이온(Ca^{2+})-ATPase 및 3',5'-고형 뉴클레오타이드 에나드라를 저장할 수 있습니다.

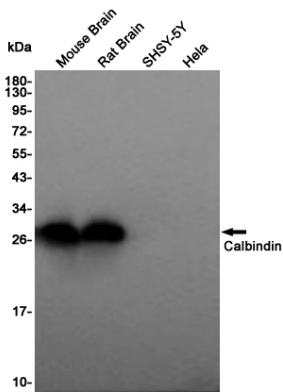
연구 분야

신경학

이미지 데이터



과립세포를 포함한 뇌 조직에 칼빈딘 항체를 이용한 면역조직화 분석을 수행했다. 항원 특이성은 과립 세포의 구조를 pH 6.0 용액 사용했다.



칼빈딘 항체를 사용하여 쥐, 랫, SH-SY5Y, HeLa 세포 용출액에 칼빈딘의 위치를 분석을 수행했다.