

제품명: LEF1 토끼 다클론 항체

카탈로그 번호: APRab01396

연구용 전용

요약

설명	토끼 다클론 항체
숙주	토끼
적용	WB, IHC, ICC/IF, FC, IP
반응성	인간
결합	비결합
변형	수정되지 않음
아이소타입	IgG
클론성	다클론
형태	액체
농도	1mg/ml
Storage	Aliquot 하여 -20°C 에 보관(12개월 유효). 냉동/해동 반복을 피하십시오.
Shipping	Ice bags
버퍼	50mM 트리스클로르산(pH 7.4), 0.15M NaCl, 40% 글세롤, 0.01% 아지다나트륨 및 0.05% 보르덴필
정제	천상정제

적용

희석 비율	WB 1:500-1:1000, IHC 1:50-1:100, ICC/IF 1:50-1:200, FC 1:50-1:100, IP 1:20-1:50
분자량	Calculated MW: 44 kDa; Observed MW: 25-58 kDa

항원 정보

유전자명	LEF1
다른 이름	LEF1; Lymphoid enhancer-binding factor 1; LEF-1; T cell-specific transcription factor 1-alpha; TCF1-alpha
유전자 ID	51176
SwissProt ID	Q9UJU2
면역원	인간 LEF1의 항원 펩타이드

배경

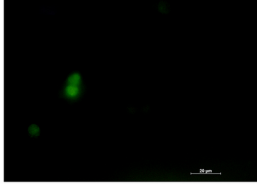
Wnt 신호 전달 경로는 CTNNB1 및 EP300 이온할 때 전이 전사를 할한다. 이 경로는 분화 및 세포 행에 역할을 할 수 있다. TLE1, TLE2, TLE3 및 TLE4 는 LEF1 및 CTNNB1 에 의해 하는 전사를 억제한다. 이 신호 체계의 중간 기를 조절한다. 이 특별한 방식으로 DNA 에 결합한다. PIAG 는 LEF1 에 의한 Wnt 의존 및 Wnt 비 의존 전사를 모두 억제한다.

내(유상예근).

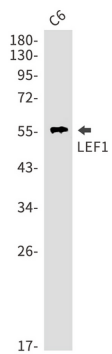
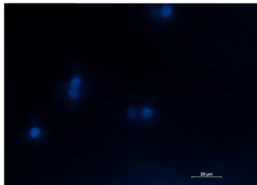
연구 분야

후염화핵산합성

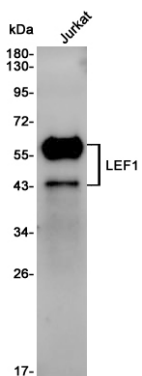
이미지 데이터



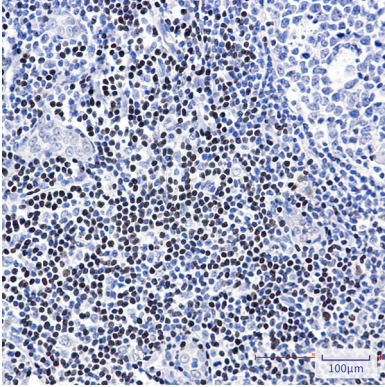
LEF1 항체(DAPI(파란)를 사용하여 Jurkat 세포에서 LEF1(녹색)에 대한 면역세포화분을 수행합니다.



LEF1 항체를 사용하여 C6 세포 용출액에서 LEF1의 위단 부분을 수행합니다.



LEF1 항체를 사용하여 Jurkat 세포 용출액에서 LEF1의 위단 부분을 수행합니다.



과판에 포팅한 배양 조직에 EF1 항체를 이용한 면역조직화학을 하였다. 항원 화해는 고압 고온 조건의 배양 시 pH 6.0 용액을 사용하였다.