

제품명: Fascin Rabbit 다클론항체

카탈로그 번호: APRab01395

연구용 전용

요약

| | |
|----------|--|
| 설명 | 묘다클론항체 |
| 숙주 | 묘 |
| 적용 | WB,IHC,ICC/IF,FC,IP |
| 반응성 | 인, 쥐 생체 유래 |
| 결합 | 비결합 |
| 변형 | 수정치 없음 |
| 아이소타입 | IgG |
| 클론성 | 다클론 |
| 형태 | 액체 |
| 농도 | 1mg/ml |
| Storage | Aliquot 하여 -20°C 에 보관(12개월 유효). 냉동/해동 반복을 피하십시오. |
| Shipping | Ice bags |
| 버퍼 | 50mM 트리스클로르산(pH 7.4), 0.15M NaCl, 40% 글세롤 0.01% 아지다 트림릿 0.05% 보코덴틸 |
| 정제 | 천상정제 |

적용

| | |
|-------|---|
| 희석 비율 | WB 1:500-1:1000, IHC 1:50-1:100, ICC/IF 1:50-1:200, FC 1:50-1:100, IP 1:20-1:50 |
| 분자량 | Calculated MW: 55 kDa; Observed MW: 55 kDa |

항원 정보

| | |
|--------------|--|
| 유전자명 | FSCN1 |
| 다른 이름 | 55 kDa actin bundling protein; Actin bundling protein; FAN1; Fascin 1; Fascin; Singed (Drosophila) like (sea urchin fascin homolog like); Fascin homolog 1; Fascin |
| 유전자 ID | 6624 |
| SwissProt ID | Q16658 |
| 면역원 | 인, 쥐 생체 유래 |

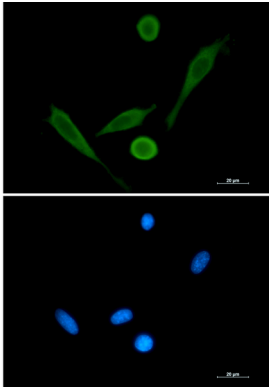
배경

파우시프린(리탈리드) 및 팔로디아 형과에서 항액틴 단백질의 과발현을 관찰하여 세포 동조에서 중요한 역할을 한다. 또한 파우시프린 결합 기능은 목질인 세포를 팔로디아 형을 조절할 수 있는 것으로 보고되어, 그 작용기전에 대해서는 아직 알려지지 않았다.

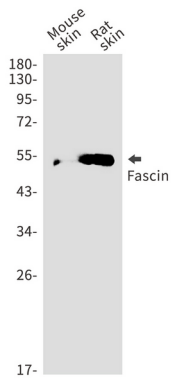
연구 분야

세포 생물학

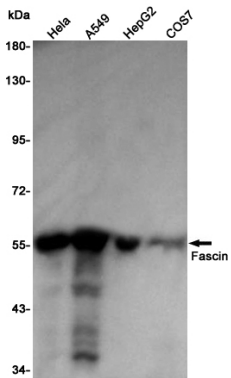
이미지 데이터



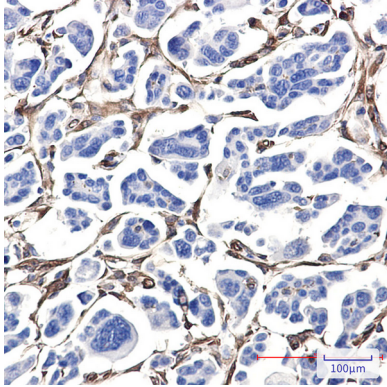
파신항체와 DAPI(청색)를 사용하여 3T3 세포에 파신(녹색)의 면역표지화 분석을 수행했다.



파신항체를 사용하여 마우스 피부 및 랫 피부 용액에 파신 단백질 분리를 했다.



Fascin 항체를 사용하여 HeLa, A549, HepG2, COS7 용액에서 Fascin 단백질 분리를 했다.



과편에 포함된 인간 담낭 조직에 대한 신항체를 통한 면역조직화 분석. 항원 복제는 과편 조직의 균질체를 pH 6.0 용액을 사용했다.