

제품명: CDT1 토끼 다클론 항체

카탈로그 번호: APRab01393

연구용 전용

요약

설명	토끼 다클론 항체
숙주	토끼
적용	WB, ICC/IF, FC, IP
반응성	인간
결합	비결합
변형	수정되지 않음
아이소타입	IgG
클론성	다클론
형태	액체
농도	1mg/ml
Storage	Aliquot 하여 -20°C 에 보관(12 개월 유효). 냉동/해동 반복을 피하십시오.
Shipping	Ice bags
버퍼	50mM 트리스클로르산(pH 7.4), 0.15M NaCl, 40% 글세롤, 0.01% 아지다나, 0.05% 보르덴필
정제	천상정제

적용

희석 비율	WB 1:500-1:1000, ICC/IF 1:50-1:200, FC 1:50-1:100, IP 1:20-1:50
분자량	Calculated MW: 60 kDa; Observed MW: 65 kDa

항원 정보

유전자명	CDT1
다른 이름	CDT 1; Chromatin licensing and DNA replication factor 1; Retroviral integration site 2; RIS2
유전자 ID	81620
SwissProt ID	Q9H211
면역원	인간 CDT1 의 재조합 단백질

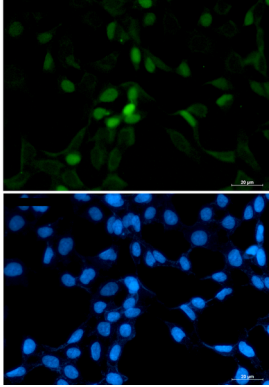
배경

CDC6 의 합쳐서 DNA 에 결합하여 DNA 복제에 필요한 전복체를 형성하는 것을 촉진한다. 세포 주기 및 형질 전환에 DNA 에 결합한다. 장기간 안정적이다.

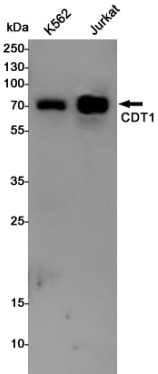
연구 분야

후유전학핵산진단

이미지 데이터



CDT1 항체(녹색)와 DAPI(청색)를 사용하여 293T 세포에서 CDT1 의 면역세포화분을 수행했다



K562 및 Jurkat 세포 용출액에서 CDT1 항체를 사용하여 CDT1 의 위양성 분석을 수행했다