

제품명: APG5L 토끼 다클론 항체

카탈로그 번호: APRab01388

연구용 전용

요약

설명	토끼 다클론 항체
숙주	토끼
적용	WB, IHC, ICC/IF, FC
반응성	인간
결합	비결합
변형	수정되지 않음
아이소타입	IgG
클론성	다클론
형태	액체
농도	1mg/ml
Storage	Aliquot 하여 -20°C 에 보관(12개월 유효). 냉동/해동 반복을 피하십시오.
Shipping	Ice bags
버퍼	50mM 트리스클로르산(pH 7.4), 0.15M NaCl, 40% 글세롤, 0.01% 아지다나톨, 0.05% 보흐덴필
정제	천상정제

적용

희석 비율	WB 1:500-1:1000, IHC 1:50-1:100, ICC/IF 1:50-1:200, FC 1:50-1:100
분자량	Calculated MW: 32 kDa; Observed MW: 55 kDa

항원 정보

유전자명	ATG5
다른 이름	APG 5L; APG5; APG5 autophagy 5 like; APG5 like; APG5-like; Apoptosis specific protein; ASP; ATG 5; ATG5 autophagy related 5 homolog; Autophagy protein 5; hAPG5
유전자 ID	9474
SwissProt ID	Q9H1Y0
면역원	인간 APG5L/ATG5의 항원 펩타이드

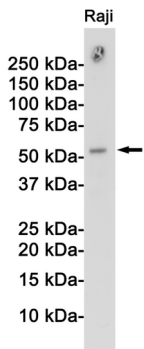
배경

자주에 발현된다. ATG12와 결합하여 비결합 단백질과 자가포식체를 형성한다. 산화 스트레스, 유전자 돌연변이 및 유세포 사멸에 관여한다.

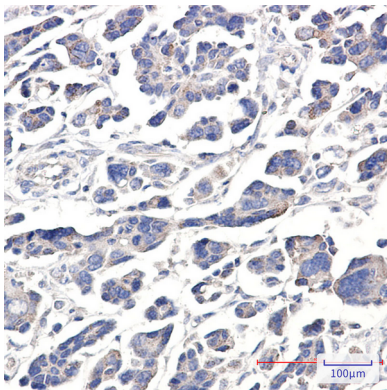
연구 분야

세포생물학

이미지 데이터



APG5L 항체를 사용하여 Raji 세포 용출액에서 Atg5/Apg5L의 위치를 분석할 수 있다.



과편에 포함된 단일 조직에 대한 APG5L/ATG5 항체를 이용한 조직화 분석을 위해서는 고온 조건과 염색을 pH 6.0 용액이 사용된다.