

**제품명: GRB2** 토끼 다클론 항체

**카탈로그 번호: APRab01386**

연구용 전용

## 요약

설명	토끼 다클론 항체
숙주	토끼
적용	WB, IHC, IP
반응성	인간 쥐 생체
결합	비결합
변형	수정치 없음
아이소타입	IgG
클론성	다클론
형태	액체
농도	1mg/ml
Storage	Aliquot 하여 $-20^{\circ}\text{C}$ 에 보관(12개월 유효). 냉동/해동 반복을 피하십시오.
Shipping	Ice bags
버퍼	50mM 트리스클로르산(pH 7.4), 0.15M NaCl, 40% 글세롤 0.01% 아지다 트림 및 0.05% 보르덴틸
정제	천상정제

## 적용

희석 비율	WB 1:500-1:1000, IHC 1:50-1:100, IP 1:20-1:50
분자량	Calculated MW: 25 kDa; Observed MW: 25 kDa

## 항원 정보

유전자명	GRB2
다른 이름	GRB2; ASH; Growth factor receptor-bound protein 2; Adapter protein GRB2; Protein Ash; SH2/SH3 adapter GRB2
유전자 ID	2885
SwissProt ID	P62993
면역원	인간 GRB2의 항원 펩타이드

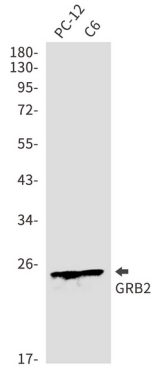
## 배경

세포 표면 성장 인자 수용체(Ras 신호 전달 경로)의 중요한 연결 고리를 제공하는 접착 단백질

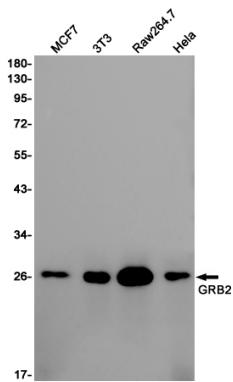
## 연구 분야

신호전달

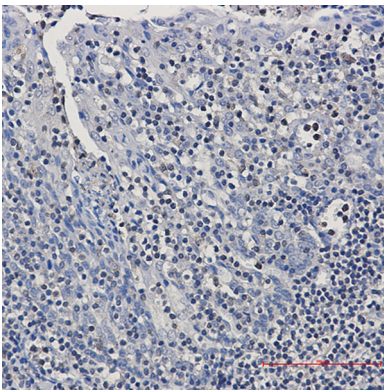
## 이미지 데이터



PC-12 및 C6 세포 용출액에서 GRB2 항를 사용하여 GRB2 의 위치 단백질 분을 수행합니다



GRB2 항를 사용하여 MCF-7, 3T3, Raw264.7, Hela 세포 용출액에서 GRB2 의 위치 단백질 분을 수행합니다



GRB2 항를 이용하여 피부 조직의 면역조직화학 분석을 위해 고온 조직의 균사체를 pH 6.0 용액 사용했다