

제품명: 리소자임 토끼 다클론 항체

카탈로그 번호: APRab01385

연구용 전용

요약

설명	토끼 다클론 항체
숙주	토끼
적용	WB, IHC
반응성	인간
결합	비결합
변형	수정치 없음
아이소타입	IgG
클론성	다클론
형태	액체
농도	1mg/ml
Storage	Aliquot 하여 -20°C 에 보관(12개월 유효). 냉동/해동 반복을 피하십시오.
Shipping	Ice bags
버퍼	50mM 트리스클로르산(pH 7.4), 0.15M NaCl, 40% 글세롤, 0.01% 아지다나, 0.05% 보르덴필
정제	천상정제

적용

희석 비율	WB 1:500-1:1000, IHC 1:50-1:100
분자량	Calculated MW: 17 kDa; Observed MW: 17 kDa

항원 정보

유전자명	LYZ
다른 이름	LZM; LYZF1
유전자 ID	4069
SwissProt ID	P61626
면역원	인간 리소자임 합성 펩타이드

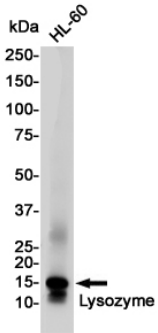
배경

리소자임은 주로 소화기계를 통해 조직에 침투하는 리소자임 단위 다량 분자로 알려진 면역 반응에 관여하는 효소입니다.

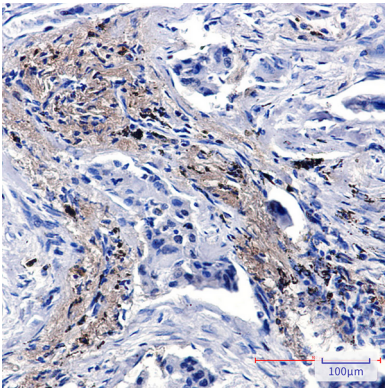
연구 분야

세포 생물학

이미지 데이터



HL-60 세포 용출액에 라지임향틀을 사용하여 라지인물위 단백질을 분석하였다.



라지임향틀이 용출액과 핀포에인 세포의 면역조직화 분석 항원복합체 고압 고정액의 구성 비율 pH 6.0 용출을 사용했다.